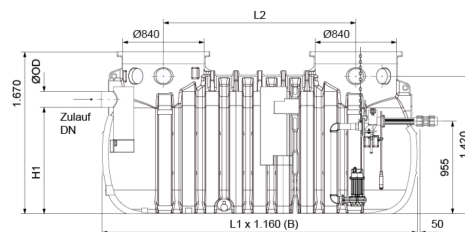
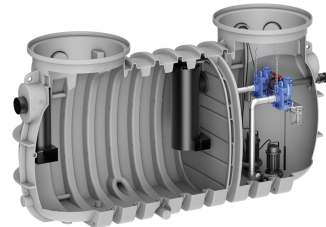


## LipuLift-PF-B Basisausführung

### Produktinformationen

- Fettabscheideranlage LipuLift-PF-B gemäss SN EN 1825 und DIN 4040/100
- Polyethylen
- Integrierter Doppelpumpstation gemäss SN EN 12050
- Zwei Öffnungen zur Aufnahme von Auflagerungen mit einer Gesamthöhe von max. 300 mm und Abdeckungen für die Belastungsklassen A, B oder D gemäss SN EN 124
- Zum Erdeinbau
- Basisausführung
- Für maximale Zulauftiefen bis zu 1.800/1.900 mm (Verwendung von entsprechender Abdeckungen)
- Integrierte Pumpstation zugänglich über eine der Schachtabdeckungen
  - Druckanschluss: 2" -  $\varnothing$  63 mm (PE-Rohr)
  - Rückflussverhinderer
  - Betriebsspannung: 400 V, 50 Hz, Drehzahl: 2900 U/min
  - Schutzart IP 68; Betriebsart: S1
- Ausführung LipuLift-PF-B
  - Entsorgung und Reinigung über Deckel

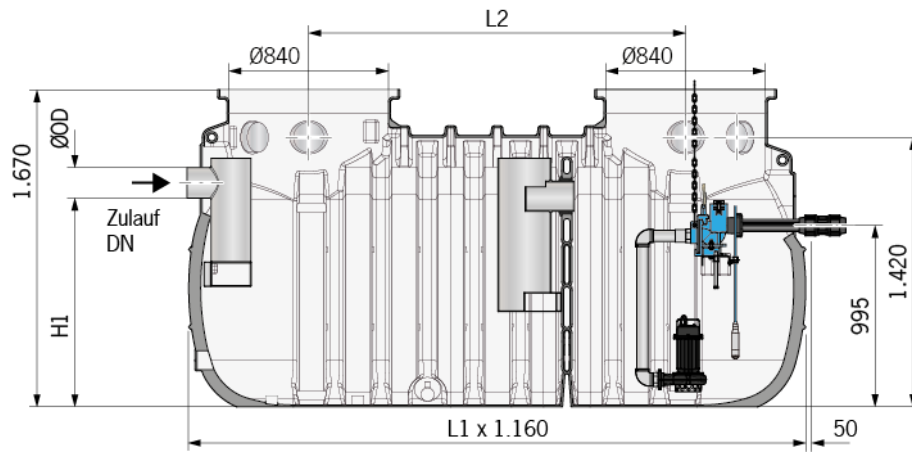


### Technische Daten zum Artikel

Typ	Sat $\varnothing$ 100/D
Nenngrösse	NS 4
Nennweite	110 mm
Schlammfang	590 l
Fettspeicher	370 l
Gesamtinhalt	1260 l



# Abmessungen



L1	2770 mm
L2	1500 mm
H1	1125 mm
B1	1160 mm