

Fettabscheider LipuJet-P-RD Ausbaustufe 1

Produktinformationen

- Fettabscheider LipuJet-P-RD gemäss SN EN 1825 und DIN 4040x100
- Behälter aus Polyethylen, in Segmentbauweise
- Zum Einbau in Räumen - frostfrei
- Mit integriertem Schlammfang
- Füllereinheit (Komponenten mit DVGW und KIWA Zulassungen) für manuelle Wiederbefüllung (optional):
 - Freistromventil
 - Druckminderer mit Schmutzfänger
 - Geruchverschluss
- Geruchsdichte Wartungsöffnung (lichte Weite x450 mm)
- Absaug- und Entleerungssumpf
- Geruchsdichte Revisionsöffnung über Zulauf- und Ablaufgarnitur
- Rohrverbinder am Zu- und Ablauf mit Übergangdichtung zum Anschluss OD 200 mm (NS 15x22,5)/OD 160 mm (NS 5,5x10)
- Schauglas mit Wischer (optional)
- Leistungserklärung "Declaration of Performance" (DoP) Nr: BD-G1x1025

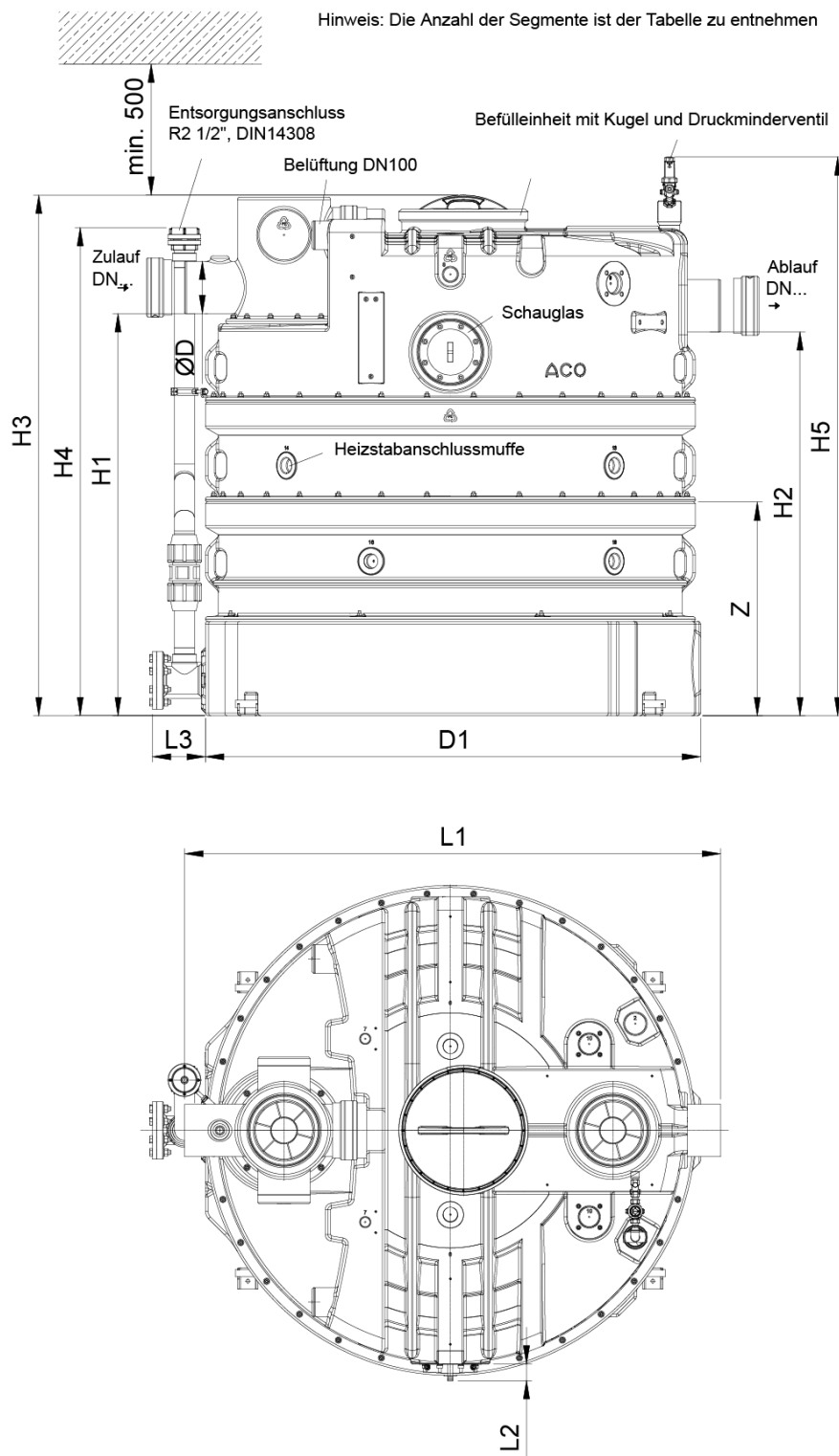


Technische Daten zum Artikel

Nenngrösse	NS 20
Nennweite	DN 200
Schlammfang	2020
Fettspeicher	800
Gesamtinhalt	4070
Gewicht leer	350
Gewicht gefüllt	4420
Art.Nr.	3008776



Abmessungen



L1	2050
L2	65
L3	210
H1	1925
H2	1855
H3	2380
H4	2260
H5	2540

D	200
D1	1890
Z/n	4