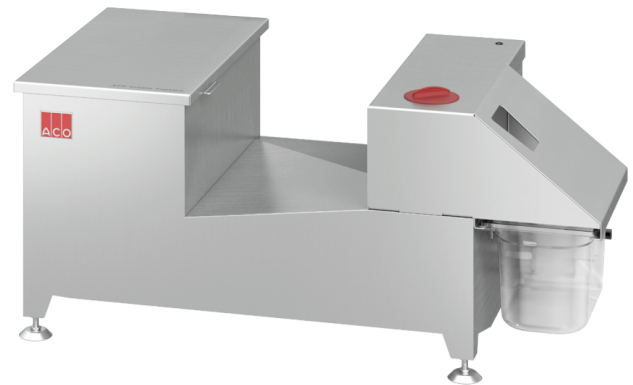


Grease Capture

Produktinformationen

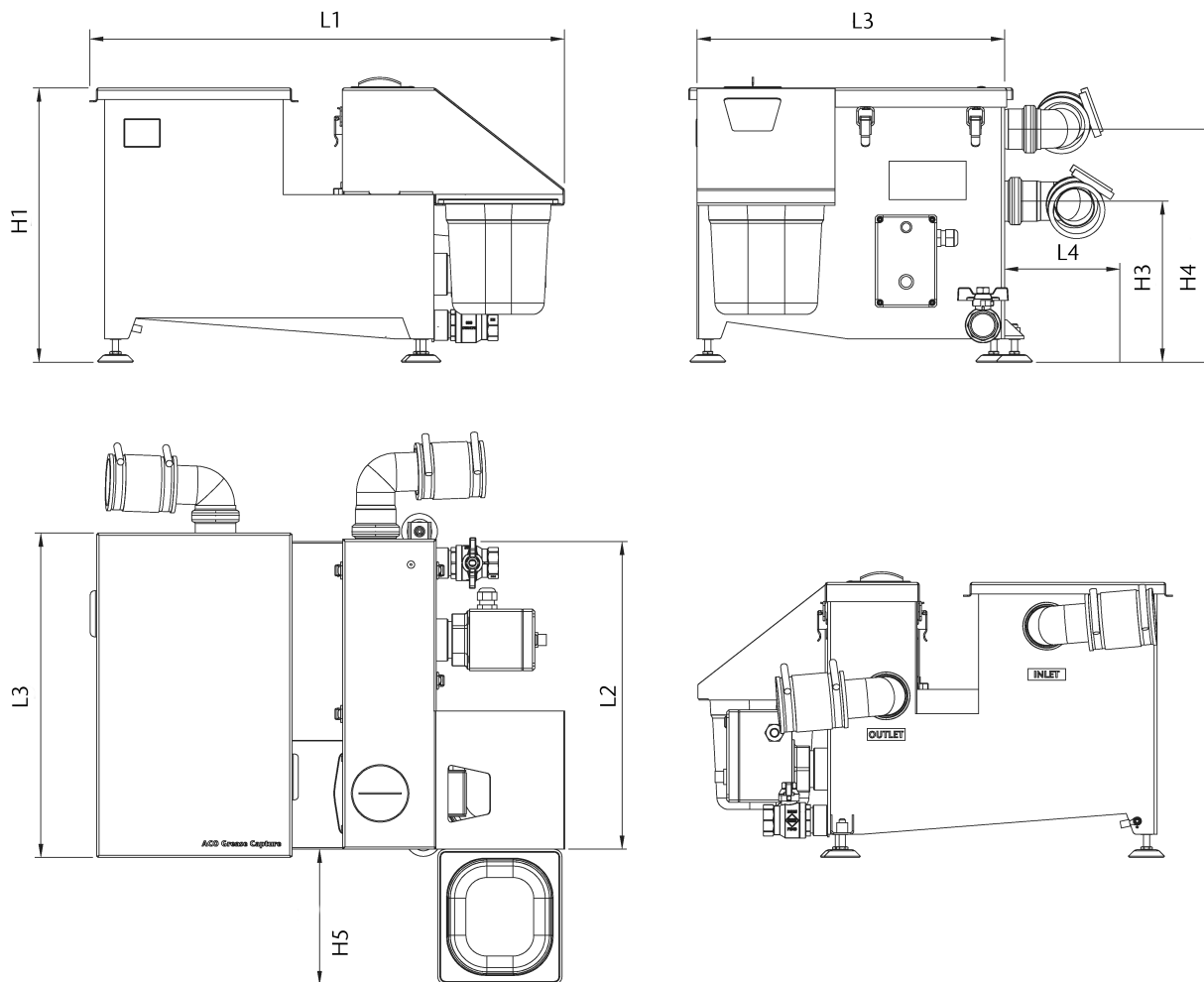
- Edelstahl 1.4404
- Kompakte einteilige Konstruktion aus Edelstahl
- Eingebauter Durchflussminderer
- Beweglicher Ein- und Auslass
- Kanister oder Gastrobehälter
- Stecker-Typ CEE7/7



Technische Daten zum Artikel

Typ	GC50
Gesamtinhalt	Schlick-Korb: 4.8 l Fett-Auffangbehälter: 2.3 l
Gewicht leer	25,0 kg
Gewicht gefüllt	58,0 kg
Stromaufnahme A	600W, 2.6A
Spannung V	230V/50Hz
Art.Nr.	3008984

Abmessungen



L1	618 mm
L2	400 mm
L3	422 mm
L4	150 mm
H1	357 mm
H3	209 mm
H4	303 mm
H5	176 mm