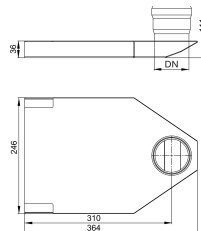
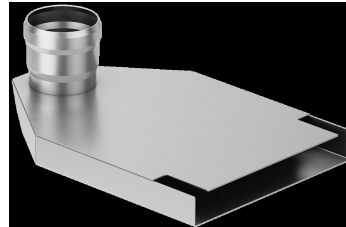


Fallrohraufnahme Flachkanal

Produktinformationen

- Edelstahl 1.4301
- Baustoffklasse A1, nicht brennbar
- Verlegung zwischen Dichtungsebene und Oberflächenbelag
- Kompartibel mit ACO Balkonprogramm
- Keine Durchdringung der Dichtungsebene
- Geringe Bauhöhe von nur 42 mm
- Keine Schwächung der Wärmedämmung auf Terrassen- oder Balkonflächen
- Abflussleistung
 - DN 70: 3,5 l/s (Verlegung mit 1 % Gefälle)
 - DN 100: 4,5 l/s (Verlegung mit 1 % Gefälle)



Technische Daten zum Artikel

DN	100
Höhe	36 mm
Art.Nr.	3009603