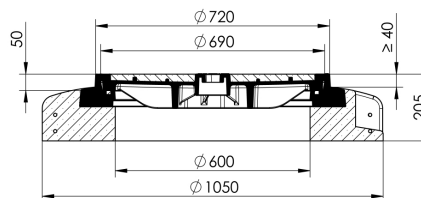
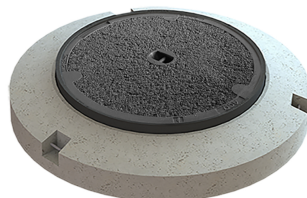


## Mit Betonsockel

### Produktinformationen

- Deckel gefüllt mit polymer-modifiziertem Asphalt
- Mechanisch widerstandsfähig und verschleissfest
- Grip-Performance auf Strassen-Niveau
- Strassenähnliches Erscheinungsbild
- Hohe Langlebigkeit
- Belastungsklasse D 400
- Gemäss Norm SN 640366/SN EN 124
- USRV-Wert: 74 gemäss Norm EN 124-1
- Mit Schriftfeld
- Mit Drehsicherung
- Mit dämpfender Einlage



### Technische Daten zum Artikel

Typ	2E60.13.58
Klasse	D 400
Nennweite	600
Aushebeöffnung	Handgriff
Verschraubung	X
kg	297,5
Stk./Pal.	4
Art.Nr.	3011055