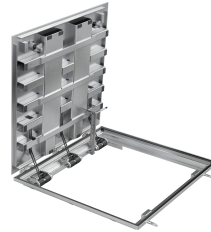


Rahmen und Deckelwanne aus Edelstahl 1.4301

Produktinformationen

- Edelstahl
- Oberfläche Tränenblech
- Für den Innen- und Aussenbereich
- Mit dämpfender Einlage
- Belastungsklasse D 400 gemäss SN EN 124
- Weitere Belastungsklassen und Grössen auf Anfrage
- Mit Spezialvorreiberverschluss
- Tagwasser- und geruchsdicht
- Mit Öffnungshilfe durch mechanische Feder
- Mit Zuklappsicherung
- Mit Betonsockel auf Anfrage



Technische Daten zum Artikel

Klasse	D 400
Material	Edelstahl
Lichte Weite	600 x 600 A x B mm
Aussenmass	841 x 806 C x D mm
Höhe	80.0 mm
Wannentiefe	0
Oeffnungshilfe	Ja
kg	99,0
Art.Nr.	3011393