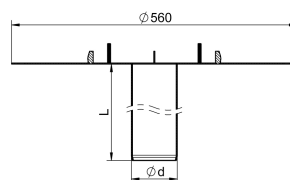
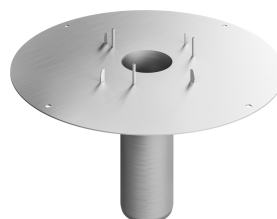


## Tablett mit Ablaufstutzen

### Produktinformationen

- Edelstahl 1.4301
- Kiesfang bleibt in Position
- Schnelle Demontage der Abdeckung
- Offener Durchgang
- Ø 90 - Ø 142



### Technische Daten zum Artikel

kg	5,4
Ød	110 mm
L (mm)	Standard 300 mm
Art.Nr.	3012568