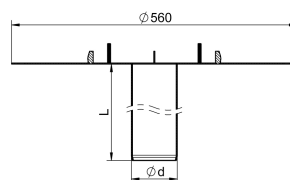
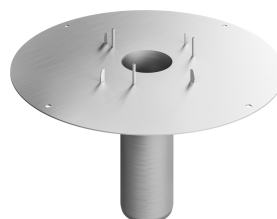


Tablett mit Ablaufstutzen

Produktinformationen

- Edelstahl 1.4301
- Kiesfang bleibt in Position
- Schnelle Demontage der Abdeckung
- Offener Durchgang
- Ø 90 - Ø 142



Technische Daten zum Artikel

kg	6,5
Ød	125 mm
L (mm)	Standard 300 mm
Art.Nr.	3012569