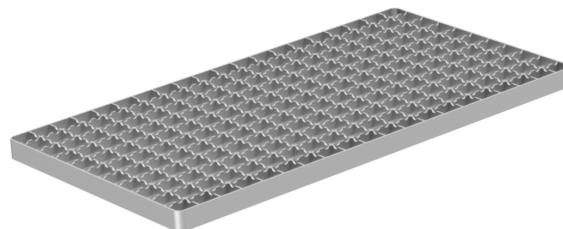


Gitterrost, Klasse L 15, rutschhemmend

Produktinformationen

- Edelstahl 1.4301
- Gemäss EN 1253-1433
- Maschenweite 25 x 25 mm
- Belastungsklasse L 15
- Elektropoliert



Technische Daten zum Artikel

kg	23,6
x-teilig	2
Wi	770 mm
Li	800 mm
Mass	Maschenweite 25 x 25 mm
Rost	768 x 798 mm
Art.Nr.	3051382