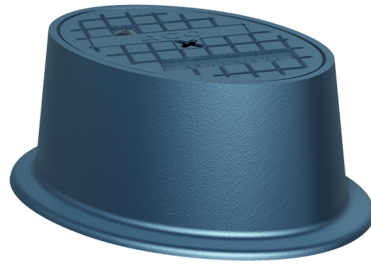
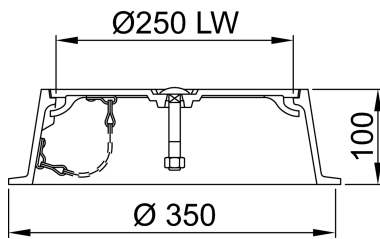


Straßenkappe

Produktinformationen zur Produktgruppe



Passend für

- Fettabscheider zum Erdeinbau
 - LipuMax-P-D
 - LipuMax-P-DM
 - LipuMax-P-DA
- Stärkeabscheider FapuMax-P-DA zum Erdeinbau
- Leichtflüssigkeitsabscheider Coalisator-P

Beschreibung

- Schachtabdeckung gemäß DIN EN 124/DIN 1229
- Belastungsklasse: A 15
- Rahmen und Deckel aus Gusseisen
- Durchmesser: 300 mm
- Lichte Weite: 250 mm
- Gewicht: 9,8 kg