

NEXITE

NEXITE®. Beton.

Rinnen weitergedacht

ACO DRAIN® Multiline NX

Werkstoffpower für jeden Bedarf



ACO DRAIN®

Seit über 50 Jahren der Massstab für Entwässerung

ACO DRAIN® Multiline

aus ACO Polymerbeton, mit V-Querschnitt,
bis heute weltweit millionenfach bewährt



reddot winner

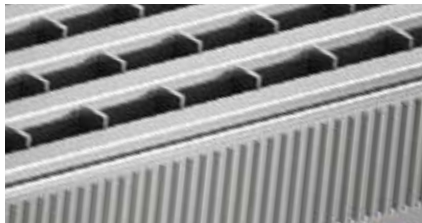


ACO Designabdeckung im Voronoi-Design

Inspiziert von der Natur setzen ACO Design-
abdeckungen aus Gusseisen gestalterische
Akzente



reddot winner



Intelligent konstruiert und verarbeitet

Der Hypersteel-Kantenschutz der ACO DRAIN®
Multiline spart 50 % CO₂-eq



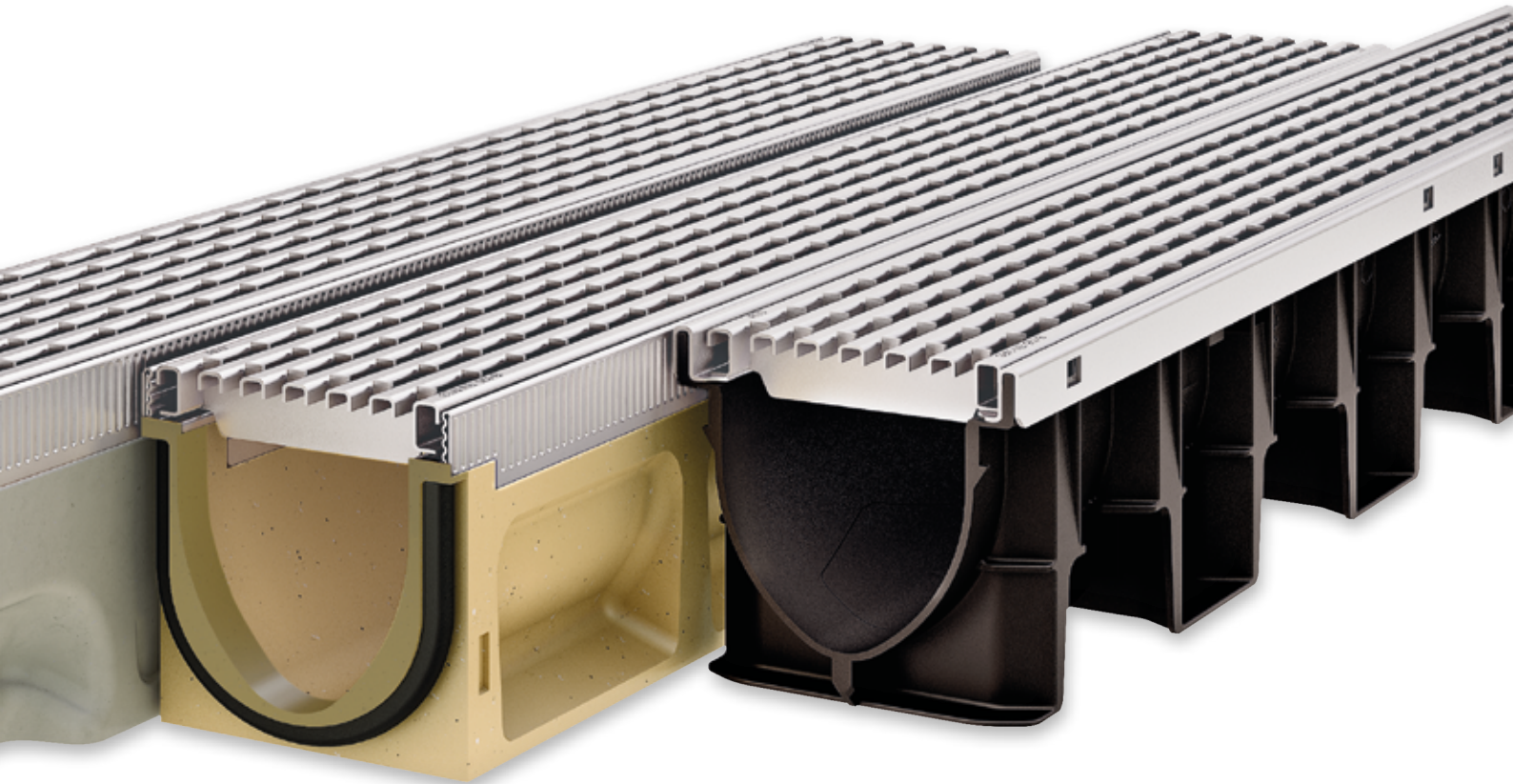
Der ACO Compositrost B 125/C 250

Komplett aus recycelbarem Kunststoff:
nachhaltig, rutschfest, R 11 durch Microgrip
und einfach im Handling durch die schraublose
Arretierung Drainlock



ACO DRAIN® XtraDrain aus Kunststoff

Extrem leicht und dabei hoch stabil
bis Klasse C 250



Die ACO DRAIN® Familie:
Werkstoffpower für jeden Bedarf

- ▶ Polymerbeton
- ▶ Kunststoff
- und neu:
- ▶ NEXITE®. Beton. Rinnen weitergedacht



Sealin
TECHNOLOGY

NEXITE

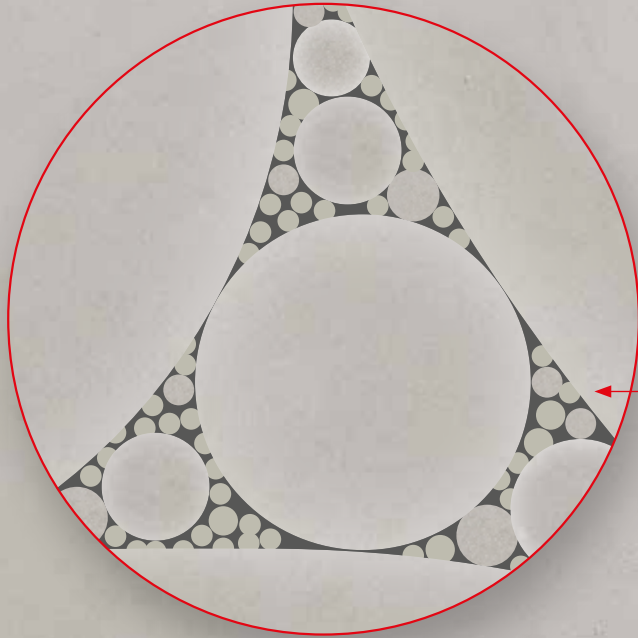
ACO DRAIN® Multiline NX

Aus NEXITE®, dem neuen Werkstoff
in der ACO DRAIN® Familie



ACO Sealin Technologie

Schutz für Umwelt und Bauwerk – die einzigartige Kombination aus dem Werkstoff Polymerbeton und der serienmässigen Dichtung sorgt für einen durchgehend dichten Rinnenstrang



ACO

■ Rein mineralische Feinstfüllstoffe mit optimaler Packungsdichte

NEXITE®

NEXITE® Materialkenndaten

- Frost-, tausalz- und medienbeständig weit über die Anforderungen der SN EN 1433 hinaus
- Druckfestigkeit > 90 N/mm²
- Nicht brennbar
- Umweltzertifiziert gemäss KIWA BRL 5070

Der neu entwickelte ACO Werkstoff NEXITE®, kurz NX, verfügt aufgrund seines hohen Anteils an mineralischen Feinstfüllstoffen über eine hohe Packungsdichte für besondere Festigkeit und Belastbarkeit.

Die Bindemittel werden entsprechend der europäischen Richtlinie REACH zum Schutz der menschlichen Gesundheit und Umwelt eingesetzt. Dadurch unterstützen NEXITE® Produkte nachhaltiges Bauen in den Bereichen GaLaBau, Verkehrswege und Ingenieurbauwerke sowie Schwerlast.



Online-Informationen
www.aco.ch/nexite

NEXITE® ist zu 100 % recycelbar und kann in den natürlichen Stoffkreislauf zurückgeführt werden.

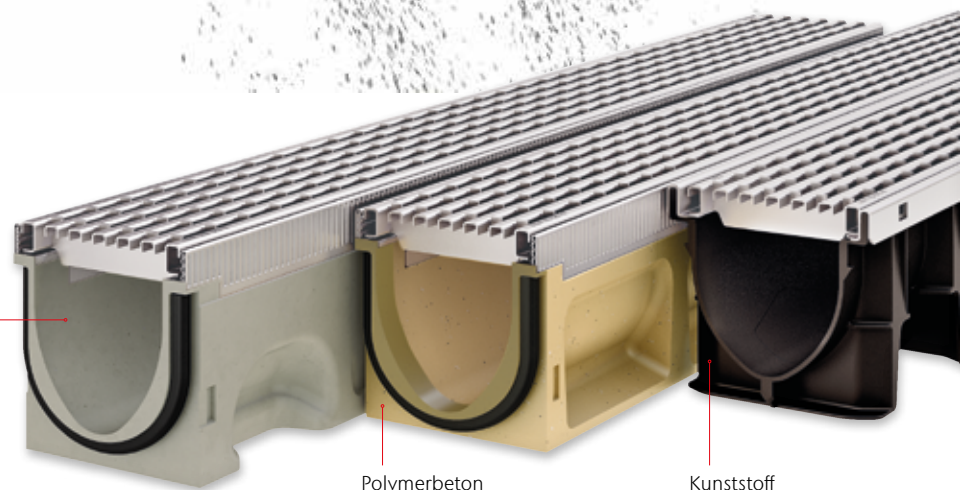
Qualität beginnt beim Werkstoff

Als Marktführer ist ACO der Innovation verpflichtet. NEXITE® ist aufgrund seiner hohen Packungsdichte extrem standhaft gegenüber Druckbelastungen durch den Verkehr und Angriffen durch Umwelteinflüsse, wie verschmutztes Oberflächenwasser. Durch die KIWA, einen weltweit anerkannten Spezialisten für die Zertifizierung von Baustoffen und Bauprodukten, wurde NEXITE® umweltzertifiziert.

Mit NEXITE® haben wir die ACO Multimaterialkompetenz zukunftsgerichtet ausgebaut und die ACO DRAIN® Familie um eine Materialvariante erweitert. NEXITE®. Beton. Rinnen weitergedacht



NEXITE



Werkstoffpower
für jeden Bedarf!

NEXITE

Kantenschutz in Stahl verzinkt, Guss und **neu** Kunststoff

Kompatibel mit den ACO Drainlock Rosten und Materialgleichheit bei Kantenschutz und Rosten

Gewohnt leicht in der Nennweite 100 weniger als 20 kg

leicht

Dauerhaft dicht mit Sealin Technologie gemäss IKT-Prüfsiegel D1398

Sealin
TECHNOLOGY

dicht

NEXITE® ist umwelt-zertifiziert gemäss KIWA BRL 5070

robust

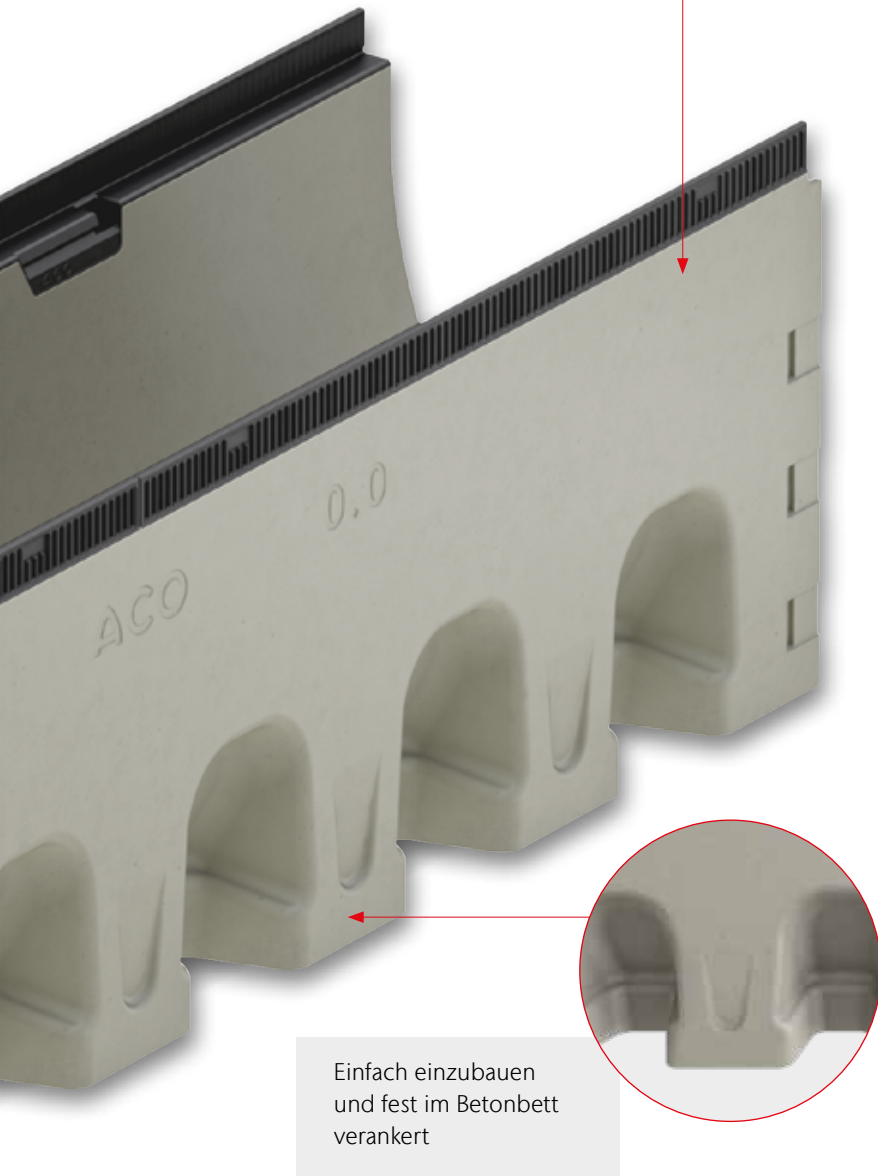
Frost-, tausalz- und medienbeständig weit über die Anforderungen der SN EN 1433 hinaus



Online-Informationen
www.aco.ch/nexite



100 % Recyclbar



Einfach einzubauen
und fest im Betonbett
verankert



Der Qualität verpflichtet



IKT – Institut für Unterirdische
Infrastruktur, Gelsenkirchen



KIWA – Zertifizierung von Bau-
stoffen und -produkten, Hamburg

Mit der Anwendung des neuen ACO Betons NEXITE® in der ACO DRAIN® Familie ergänzen wir unsere Multimaterial-Kompetenz um einen wesentlichen Baustein. Ein Rinnensortiment aus den Werkstoffen Polymerbeton und NEXITE® bei gleichzeitiger Nutzung der grossen Vielfalt der Drainlock Roste ist einzigartig.

Damit erfüllen wir die umfangreichen Anforderungen des Marktes in Bezug auf Flexibilität und Wirtschaftlichkeit.

Materialgleichheit bei Kantenschutz und Rosten



Kantenschutz und Drainlock Rost aus Stahl

Das innovative Hypersteel-Design des Kantenschutzes aus verzinktem Stahl verursacht aufgrund des reduzierten Materialeinsatzes im Herstellungsprozess ca. 50 % weniger CO₂-eq im Vergleich zum ACO Standard-Kantenschutz. Kombiniert mit Drainlock Stahlrosten in Stab-, Maschen- oder Schlitzausführung wird diese Zarge gern eingesetzt.

- Kompatibel mit schraubloser Arretierung Drainlock
- Erhältlich in Stahl und Edelstahl
- Grosse Auswahl an Rostdesigns und Schlitzrahmen

Kantenschutz und Drainlock Rost aus Gusseisen

Der starke Kantenschutz aus Gusseisen ist für hohe Beanspruchung ausgelegt und bietet gleichzeitig ein klares ästhetisches Bild, insbesondere für Anwendungen im öffentlichen Stadtraum. Kombiniert wird dieser Kantenschutz vorzugweise mit gusseisernen Drainlock Rosten in Schlitz- oder Maschenausführung.

- Kompatibel mit schraubloser Arretierung Drainlock
- Hohe Belastbarkeit bis Klasse E 600
- Gussroste auch im ACO Freestyle Design

Konsequente Designsprache

Gestaltungsfreiheit und Nachhaltigkeit sind in der modernen Architektur und Planung tief verwurzelt. Mit jeweils drei Materialien für Rinnenkörper und Kantenschutz sowie der Kompatibilität zum Drainlock Rostsortiment bietet ACO Architekten und Planern die gewünschte Flexibilität für unterschiedliche Anwendungsbereiche. Der neue Kantenschutz aus Kunststoff ermöglicht dabei dank der wählbaren Materialhomogenität eine konsequente Designsprache in neuer Dimension. Die Kombination von Kantenschutz und Abdeckung aus Kunststoff mit dem Rinnenkörper aus NEXITE® ist die nachhaltigste Variante in der ACO DRAIN® Familie.

NEU Kantenschutz Kunststoff

Mit dem innovativen Kantenschutz aus Kunststoff ergeben sich im Bereich GaLaBau ganz neue Gestaltungsmöglichkeiten.

- Korrosionsfrei
- Farbstabil
- Geräuschkämpfend
- Kompatibel mit schraubloser Arretierung Drainlock
- In Kombination mit dem Kunststoffrost unsere nachhaltigste Variante

Kantenschutz und Drainlock Rost aus Kunststoff



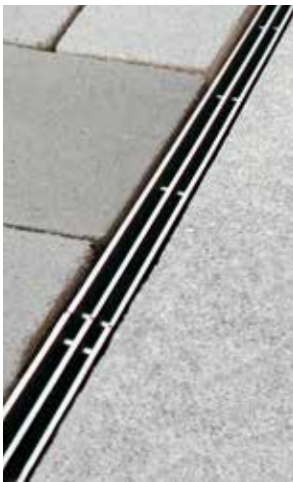


Der ACO DRAIN® Designbaukasten

Die Roste der ACO DRAIN® Familie unterstützen mit ihrem Design die Gestaltung von Freiräumen, Infrastrukturen und Gebäuden. Um dafür dem Planer die grösstmögliche Gestaltungsfreiheit zu bieten, entwerfen wir kontinuierlich neue Vorschläge. Dabei beobachtet ACO genau, in welche Richtung sich die Gestaltungstrends entwickeln, und setzt auch immer wieder neue Werkstoffe ein. Neben dem Design der Oberfläche geht es dabei natürlich auch um viele Details. So entsteht ein Designbaukasten mit Lösungen für jede Anwendung.

Highlights des Rostsortiments

10



Schlitzrahmen Double
Edelstahl



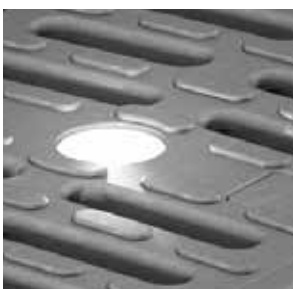
Maschenrost Q+
Stahl verzinkt / Edelstahl



Längsprofilrost
Stahl verzinkt / Edelstahl



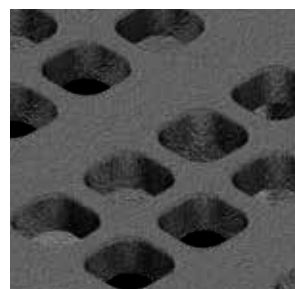
Längstegrost
Edelstahl



Compositrost Eyeleds mit LED-
Beleuchtung weiss / blau



Längsstabgussrost
in Maschenoptik



Kreativ mit Gussrosten Freestyle
und individuellen Entwürfen

The image features a light blue background with several cutaway views of the ACO DRAIN V100 system. The components are shown in a light beige color with a black drainage channel. The text 'ACO DRAIN V100' is printed on the side of the components. The central text is contained within a white rectangular area with red accents.

Technische Informationen

Ein modulares System

Hervorragend in Konstruktion und Anwendung. ACO DRAIN® Multiline NX aus NEXITE® basiert auf einer Systemidee, die Vorteile für jeden bietet: für Planer, Händler, Bauunternehmer und Bauherren. Planer sparen Zeit bei der Ausschreibung, weil die Systemidee Multiline eine hohe Standardisierung der Schnittstellen ermöglicht. Händler profitieren durch das straffe Sortiment. Bauherren freuen sich über anspruchsvolle Lösungen für Design und Konstruktion. Multiline vereint gestalterische Vielfalt und hohe Funktionalität mit extremer Langlebigkeit.

Unser ACO Vertriebs- und Beratungsteam steht Ihnen für weitere Fragen jederzeit zur Verfügung.

www.aco.ch/kontakt

ACO DRAIN® Multiline NX

ACO Produktvorteile

- Rinnenkörper aus neu entwickeltem ACO Werkstoff NEXITE®
 - Hohe Packungsdichte durch mineralische Feinstfüllstoffe
 - Besondere Festigkeit und Belastbarkeit
 - Recyclbar und umweltzertifiziert (gemäss KIWA-Prüfsiegel BRL 5070)
- Wasserdichter Rinnenstrang durch Seal in Technologie (gemäss IKT-Prüfsiegel D1398)
 - Serienmässig mit EPDM-Dichtung im Rinnenstoss
 - Gewohnt einfacher Einbau
 - Grundwasser- und Bauwerkschutz
 - Für ein kontrolliertes Regenwasser-management
- Verbesserte Selbstreinigung durch V-Querschnitt und durchgängig glatte Rinnensohle
- Mit schraubloser Rostarretierung Drainlock

- Rinnensystem gemäss SN EN 1433 / DIN 19580
- Nennweite 100 mm
- Kantenschutz Stahl verzinkt, Kunststoff oder Gusseisen
 - Stahl verzinkt und Gusseisen: Klassen A 15 – E 600
 - Kunststoff: Klassen A 15 – C 250



Rinnenkörper ohne Sohlengefälle, 1000 mm

- Wahlweise mit oder ohne senkrechtem, wasserdichtem Rohranschluss
- Ausführung mit senkrechtem, wasserdichtem Rohranschluss mit Lippenlabirinthdichtung (LLD) aus NBR
- Kombinationsmöglichkeiten für den Rinnenkörper
 - Beispiel: Typ 0.0 – 0.0.2 – 0.1
- *) Rinnenkörper mit LLD-Rohranschluss haben eine minimal grössere Bodenstärke als die anschliessbaren Rinnenkörper
 - Beispiel: Typ 5.0.2 passt zu Typ 5 – 5.0 – 5.1



Abmessungen			Typ	Stahl verzinkt		Kunststoff		Gusseisen	
Länge [mm]	Breite [mm]	Höhe [mm]		Gewicht [kg]	Artikel-Nr.	Gewicht [kg]	Artikel-Nr.	Gewicht [kg]	Artikel-Nr.
1000	137	157	0.0	19,5	3003499	18,0	3010165	20,8	3010213
		182	5.0	22,7	3003510	21,2	3010166	24,0	3010214
		207	10.0	25,7	3003511	24,3	3010167	27,1	3010215



Mit LLD-Rohranschluss DN/OD 110

1000	137	160 ^{*)}	0.0.2	20,2	3008241	18,8	3010200	21,6	3010228
		185 ^{*)}	5.0.2	23,4	3008363	21,9	3010202	24,8	3010230
		210 ^{*)}	10.0.2	26,4	3008364	25,0	3010203	27,8	3010231

Rinnenkörper ohne Sohlengefälle, 500 mm

- Mit seitlichen Vorformungen für Eck-, T- und Kreuzverbindungen (Adapter nötig, Zubehör)



Abmessungen			Typ	Stahl verzinkt		Kunststoff		Gusseisen	
Länge	Breite	Höhe		Gewicht	Artikel-Nr.	Gewicht	Artikel-Nr.	Gewicht	Artikel-Nr.
[mm]	[mm]	[mm]		[kg]		[kg]		[kg]	
500	137	157	0.1	9,9	3008520	9,1	3010205	10,6	3010233
		182	5.1	11,3	3008521	10,6	3010206	12,0	3010234
		207	10.1	12,7	3008522	12,0	3010207	13,4	3010235

Rinnenkörper mit Sohlengefälle, 1000 mm

- Zur Verlegung mit integriertem Sohlengefälle 0,5 %
- Sämtliche Rinnenkörper direkt an den Einlaufkästen anschliessbar
- Kombinationsmöglichkeiten für den Rinnenkörper
 - Typ 5 – 5.0 – 5.0.2 – 5.1
 - Typ 10 – 10.0 – 10.0.2 – 10.1



Abmessungen			Typ	Stahl verzinkt		Kunststoff		Gusseisen	
Länge	Breite	Höhe		Gewicht	Artikel-Nr.	Gewicht	Artikel-Nr.	Gewicht	Artikel-Nr.
[mm]	[mm]	[mm]		[kg]		[kg]		[kg]	
1000	137	157/162	1	19,9	3006473	18,3	3010190	21,2	3010218
		162/167	2	20,5	3006474	19,1	3010191	21,9	3010219
		167/172	3	21,2	3006475	19,7	3010192	22,5	3010220
		172/177	4	21,8	3006476	20,4	3010193	23,2	3010221
		177/182	5	22,5	3006477	21,0	3010194	23,8	3010222
		182/187	6	23,2	3006478	21,7	3010195	24,4	3010223
		187/192	7	23,8	3006479	22,3	3010196	25,1	3010224
		192/197	8	24,4	3006480	22,9	3010197	25,7	3010225
		197/202	9	25,0	3006481	23,5	3010198	26,3	3010226
		202/207	10	25,6	3006482	24,1	3010199	27,0	3010227

Einlaufkästen, 500 mm

- Mit Lippenlabyrinthdichtung (LLD) aus NBR für horizontalen, wasserdichten Rohranschluss
- Mit Anschlussadaptern für wasserdichten Rinnenanschluss
- Mit Stirnwand (1 Stück) zum einseitigen, wasserdichten Verschliessen des Einlaufkastens
- Mit Schlammeimer aus Kunststoff PP



Abmessungen			Rohranschluss DN/OD	Stahl verzinkt		Kunststoff		Gusseisen	
Länge	Breite	Höhe		Gewicht	Artikel-Nr.	Gewicht	Artikel-Nr.	Gewicht	Artikel-Nr.
[mm]	[mm]	[mm]	[mm]	[kg]		[kg]		[kg]	
500	137	460	110	30,1	3008272	29,3	3010169	30,8	3010217
			160	29,1	3009937	28,4	3010201	29,8	3010229

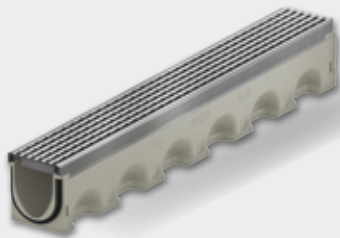
Kurzform, mit LLD-Rohranschluss

ACO WaterCycle



Der ACO WaterCycle unterstützt Sie in jedem Abschnitt Ihrer Entwässerungsplanung. Das ist Regenwasserbewirtschaftung für die Umweltbedingungen von morgen.

Was steht bei Regenwasser-
management und Gewässer-
schutz am Anfang?

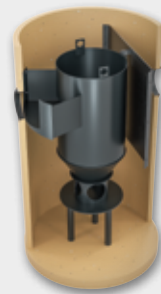


ACO Oberflächen- entwässerung

- Entwässerungsrinnen
- Strassen- und Hofabläufe
- Aufsätze
- Schachtabdeckungen

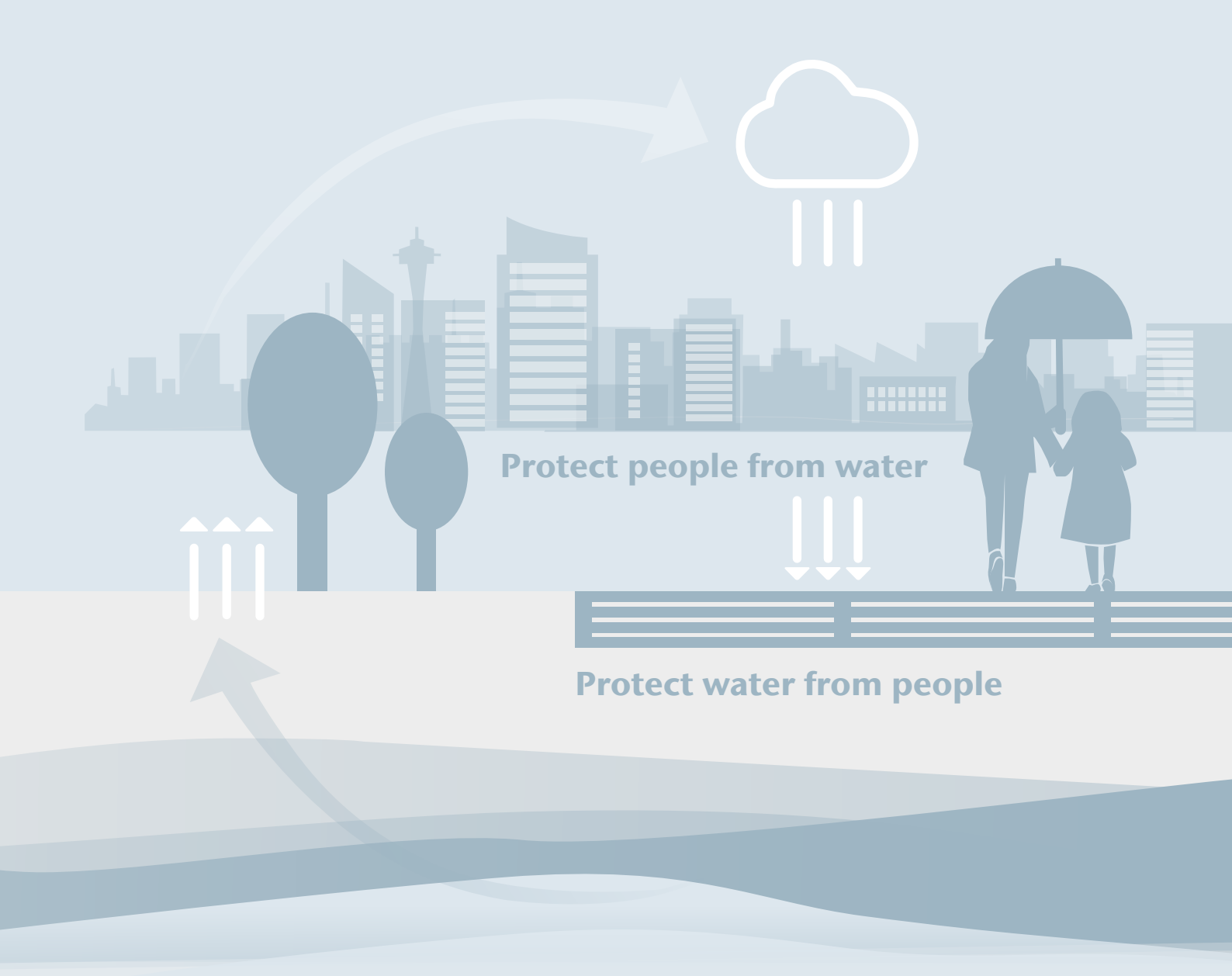


Welche Oberflächen-
wasserbehandlung ist
erforderlich?



ACO Reinigungsanlagen

- Abscheider
- Sedimentations- und Filteranlagen



Wie werden Oberflächenabflüsse zwischengespeichert?



ACO Rückhalte- und Speicheranlagen

- Havariesysteme
- Blockrigolen zur Versickerung und Rückhaltung
- Regenrückhaltebecken

Wie wird das Oberflächenwasser kontrolliert abgeleitet?



ACO Kontrollsysteme

- Drosselsysteme
- Pumpstationen

Unser Serviceangebot

Jedes Projekt ist anders, hat seine eigenen Anforderungen und Herausforderungen. Neben unseren Produkten bieten wir Ihnen unser Know-how und unseren Service, um gemeinsam massgeschneiderte Lösungen zu entwickeln – von der Planung bis zur Betreuung nach der Fertigstellung. ACO ist Ihr erster Ansprechpartner in allen Projektphasen.



train:

Information und Weiterbildung

In der ACO Academy teilen wir das Know-how der weltweit tätigen ACO Gruppe mit Architekten, Planern, Verarbeitern und Händlern, denen Qualität wichtig ist. Wir laden Sie ein, davon zu profitieren.

design:

Planung und Optimierung

Die Ausschreibung und Entwässerungsplanung in der Regenwasserbewirtschaftung erlaubt viele Varianten. Wir helfen Ihnen, die richtige Antwort zu finden.



Unsere Einladung an Sie: askACO

ACO gehört zu den Weltmarktführern im Water-Tech-Segment und hat sich der Herausforderung gestellt, Produkte zu entwickeln, die genau den jeweiligen Anforderungen entsprechen. Die vielfältigen klimatischen Bedingungen und die spezifischen lokalen Unterschiede erfordern in jedem einzelnen Fall Lösungen, die sowohl ökologisch als auch ökonomisch sind. Gemeinsam finden wir die richtige Antwort auf Ihre spezielle Entwässerungsfrage.

support:

Bauberatung und -begleitung

Damit zwischen Planung und Realisierung einer Lösung in der Regenwasserbewirtschaftung keine bösen Überraschungen auftreten, beraten und unterstützen wir Sie projektbezogen auf Ihrer Baustelle.

care:

Inspektion und Wartung

ACO Produkte sind für ein langes Leben konzipiert und produziert. Mit unseren After-Sales-Angeboten sorgen wir dafür, dass ACO Ihre hohen Qualitätsansprüche auch nach Jahren noch erfüllt.

ACO. we care for water

ACO ist ein Water-Tech-Unternehmen, das für den Schutz des Wassers sorgt. Ausgehend von unserer globalen Entwässerungskompetenz, die den Menschen vor dem Wasser schützt, sehen wir unsere Mission zunehmend darin, auch das Wasser vor dem Menschen zu schützen.

Mit dem ACO WaterCycle liefert ACO Systeme, mit denen sich Wasser sammeln und leiten, reinigen, speichern und schliesslich wiederverwenden lässt. So trägt ACO zur Erhaltung sauberen Grundwassers als lebenswichtiger Ressource bei und leistet einen Beitrag für die Welt von morgen. Die Weltgemeinschaft UN hat in ihrer Agenda 2030 die Verbesserung der Wasserqualität als eines von 17 Zielen für nachhaltige Entwicklung festgelegt.

Intelligente Entwässerungssysteme von ACO sorgen vermehrt mit smarter Technologie dafür, dass Regenwasser und Abwasser abgeleitet oder zwischengespeichert wird. Mit innovativer Abscheide- und Filtertechnik verhindern wir die Verunreinigung des Wassers, beispielsweise durch Fette, Treibstoffe, Schwermetalle oder Mikroplastik.

Heute geht ACO noch einen Schritt weiter: Wir nehmen die Herausforderung an, Wasser wiederzuverwenden und damit einen ressourcenschonenden Kreislauf zu sichern. Bei allen Produkten und Systemen legt ACO Wert auf Langlebigkeit, Wiederverwendbarkeit und einen niedrigen CO₂-Fussabdruck. Das Streben nach Nachhaltigkeit ist ein ständiger Prozess, dem wir uns jeden Tag neu stellen wollen.

Die ACO Gruppe ist ein globales Familienunternehmen, das zu den Weltmarktführern im Water-Tech-Segment gehört. 1946 in Schleswig-Holstein gegründet, tritt sie als transnationales Netzwerk in mehr als 50 Ländern auf. Weltweit zeichnet sich ACO durch hohe dezentrale Ownership und explizite regionale Marktnähe aus.

www.aco.com



Inhaber
Iver und Hans-Julius Ahlmann



Hauptsitz der ACO Gruppe
in Rendsburg/Büdelndorf



5.300

Mitarbeiter in mehr als
50 Ländern (Europa, Nord-
und Südamerika, Asien,
Australien, Afrika)

1,15 Milliarden

Euro Umsatz 2022

40

Produktionsstandorte
in 20 Ländern



ACO Academy
für das praxisbezogene Training

ACO. we care for water

Intelligente Entwässerungssysteme von ACO sorgen dafür, dass Regen- und Abwasser abgeleitet oder gespeichert wird. Mit innovativer Abscheide- und Filtertechnik verhindern wir die Verunreinigung des Wassers. Wir nehmen die Herausforderung an, Wasser wiederzuverwenden und damit einen ressourcenschonenden Kreislauf zu sichern.

ACO AG

Industrie Kleinzaun
8754 Netstal
055 645 53 00

www.aco.ch

Finden Sie Ihren persönlichen
Ansprechpartner:

www.aco.ch/kontakt

