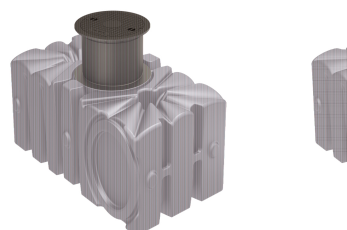


Kit complet maison et jardin professionnel, réservoir plat

Information sur la gamme de produit

- Matériau : PE-LLD (matériau plein)
- Couverture praticable (max. 200 kg)
- Grille de caniveau de toit, 20 m
- Couché
- 100 % recyclable
- Filtre à carburant intégré dans le dôme coulissant
- Dispositif anti-remous
- Centrale d'eau de pluie entièrement automatique avec pompe (dans la maison)
- Système de préfiltration intelligent avec grille de gouttière et filtre autonettoyant dans le dôme
- Boîte de raccordement pour l'eau
- Facile à installer



Données techniques de l'article

Volume total	6000 Litres
Chargement	Couverture praticable (max. 200 kg)
Longueur	6690 mm
Largeur	1240 mm
Hauteur	1470 mm
pc./pal.	1
Cod. art.	2001205