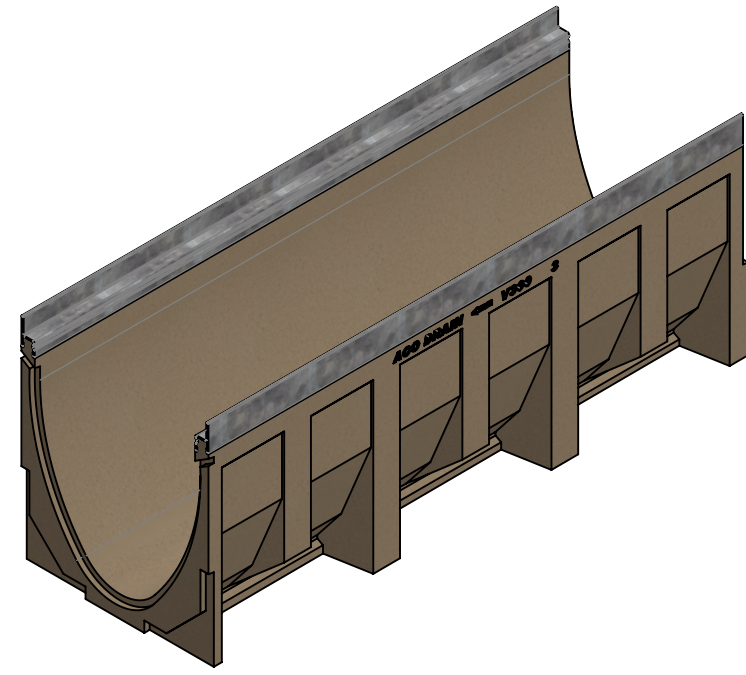


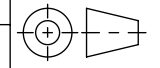


0.5% Sohlgefälle

-mit Stahzarge
-Allgemeintoleranzen ISO 2768-m



Werkstoff: Polymerbeton		Gewicht: 65.1 kg kg		 ACO AG Industrie Kleinzaun CH-8754 Netstal Tel. 055 / 645 53 00 E-Mail: aco@aco.ch	
zul. Abweichung: Norm		Oberfläche: DIN ISO 1302			
	Datum:	Name:	1:4	Masseinheit:	Projektion: ISO-E 
Erstellt:	22.10.17	halijli		Millimeter	
Freigegeben:	06.09.2024	Hans		Blatt / Anz.: 1 / 1	
Status:	Freigegeben		Diese Zeichnung darf weder kopiert noch dritten Personen, insbesondere zum Zweck anderweitiger Benutzung mitgeteilt werden und bleibt unser Eigentum. Copyright reserved! © ACO AG		
Bauelemente Multiline V300 mit Sohlgefälle Typ 3			Zeichnung Nr.:		Index:
Art. Nr.: 2004406			CH 13503		C
C	15.08.2024	dca	SAP-Nr.		Plottedatum: 06.09.2024
B	20.08.2021	RG	Gefälle ändern		