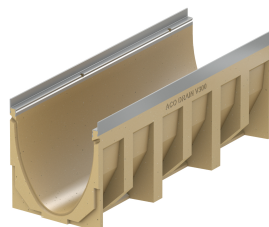


## Corps de caniveau avec pente intégrée de 0,5

### Information sur la gamme de produit

- Béton polymère
- Longueur 1000 mm
- Diamètre nominal 300
- Largeur 350 mm
- Avec pente 0.5%
- Classes de charge A 15 - D 400 selon SN EN 1433, voir instructions d'installation ACO



### Données techniques de l'article

Type	4
Hauteur entrée	400 H mm
Hauteur sortie	405 mm
Matériau	Béton polymère
kg	66,2
Pc./pal.	4
Cod. art.	2004407