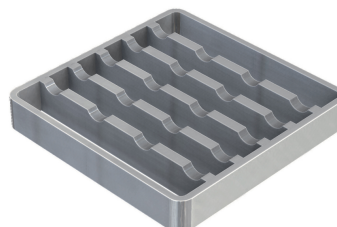


## Grille passerelle M 125

### Information sur la gamme de produit

- Acier inox 1.4301
- Assemblages soudés hygiéniques
- Entièrement nettoyable
- Solution antidérapante disponible (R11)
- Rayons intérieurs égaux ou supérieurs à 3 mm
- Entièrement électropoli



### Données techniques de l'article

kg	1,6
Classe	R50
Grille	Antidérapante
Mesure	Fente 16 - 20 mm
Cod. art.	2016722