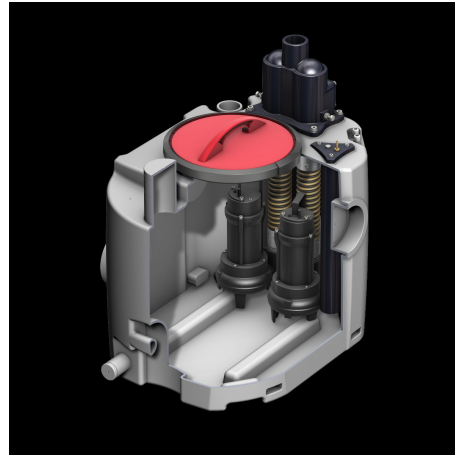


## Mini-duo de mules DDP/DWP

### Information sur la gamme de produit

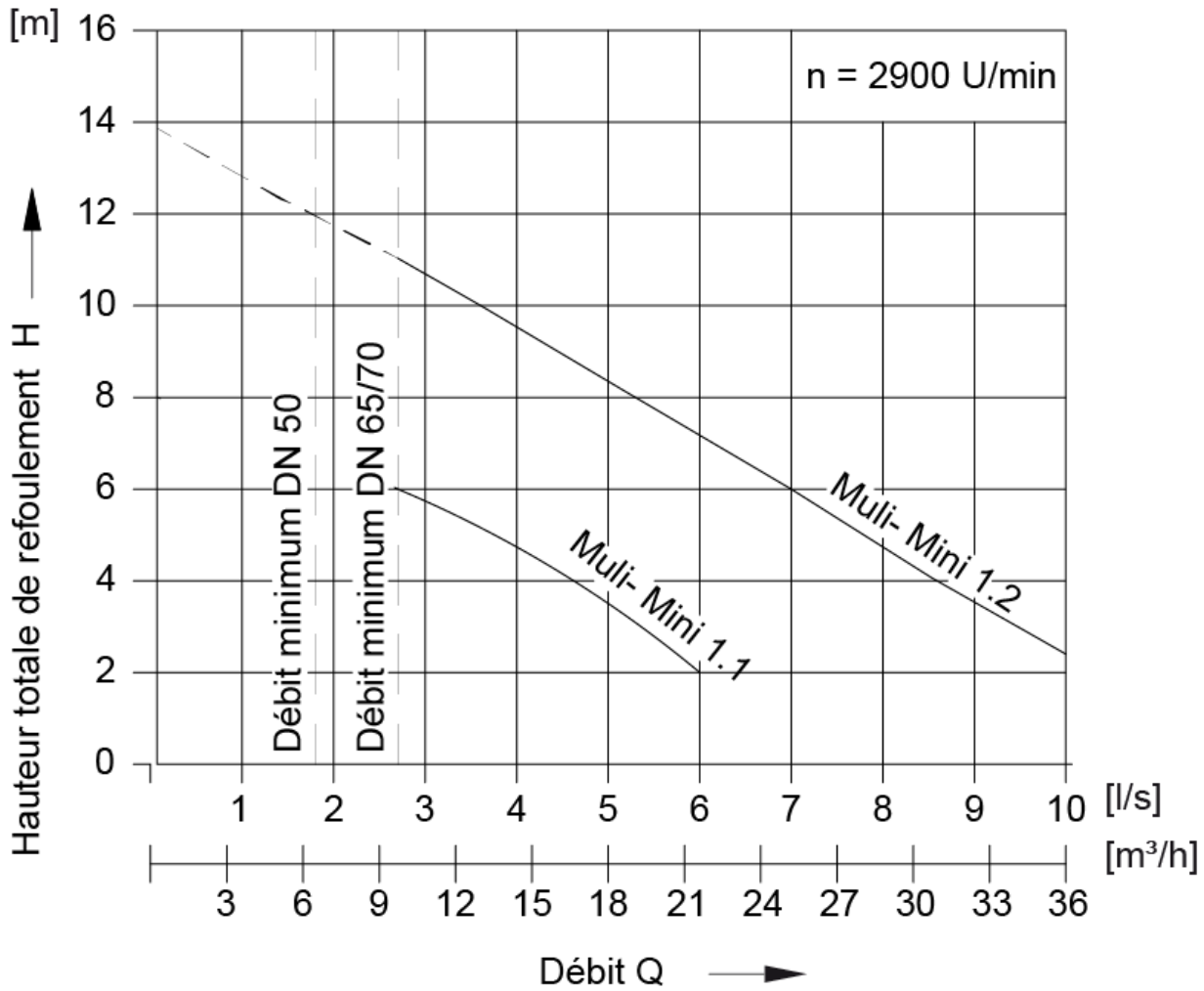
- Différentes hauteurs d'entrée au choix
- Résistance chimique élevée de tous les composants
- Prête à brancher
- Volume utile élevé – jusqu'à 140 l
- Convient pour être placée en aval de séparateurs de
- Variantes avec courant triphasé et alternatif
- 2 pompes submersibles pour eaux usées
- Démontage sans outil de la pompe, Adaptée à la dim. de porte minimum : 700 mm
- Poignées de transport ergonomiques



### Données techniques de l'article

kg	67,6
Type	DDP 1.2
Puissance moteur P1	1.5 kW
Puissance moteur P2	1.1 kW
Courant absorbé	2.6 A
Tension	400 V
Régime	2900 U/min
Granulométrie	50 mm
Volume	55 l
Volume totale	195 l
Cod. art.	2023414

# Graphique des performances



Förderhöhe	2 - 12 m
Q 2m	10.3 l/s
Q 4 m	8.7 l/s
Q 6 m	7.0 l/s
Q 8 m	5.4
Q 10 m	3.6
Q 12 m	1.8
Temperatr normale	40 °C
Temperatur maximum	65 °C