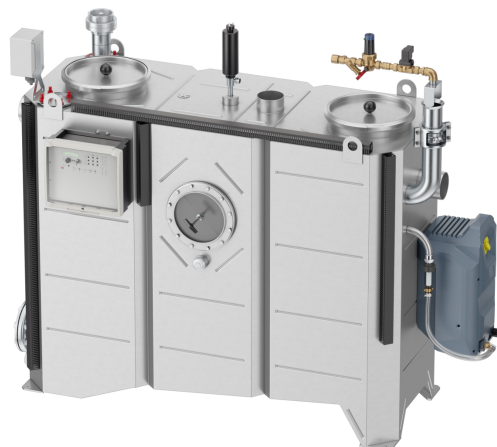


## Lipujet-S-OA - Niveau d'équipement 3

### Information sur la gamme de produit

- Séparateur de graisse Lipujet-S-OA Niveau d'équipement 3
- Acier inox 1.4571
- Selon norme SN EN 1825
- Avis technique Z-54.1-413
- Pour mise en oeuvre en local - à l'abri du gel
- Avec débourbeur intégré
- Unité de remplissage avec électrovanne fonctionnement automatique
- Bouchon de vidange R 1"
- Ouverture de maintenance étanche aux odeurs
  - Diamètre : 300 mm pour NS 1 - 4
  - Diamètre : 500 mm pour NS 5,5 - 10
- Élimination par l'aspiration directe (OA)
- Nettoyage intérieur automatique à haute pression avec pompe
  - Nettoyage à 360° sur 2 axes avec tête de pulvérisation haute pression motorisée en acier inoxydable
  - Pression nominale : 175 bar
  - Débit : 11,6 l/min
  - Détruire la couche de graisse et nettoyer le récipient en une seule opération



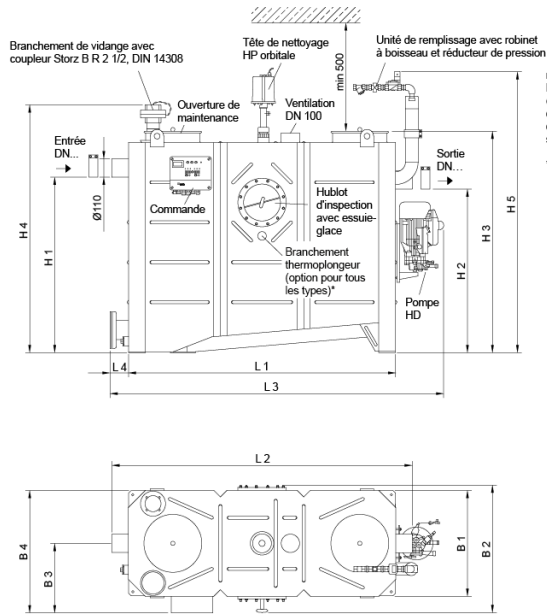
### Données techniques de l'article

|                  |        |
|------------------|--------|
| kg               | 333,5  |
| Taille nominale  | NS 8.5 |
| Largeur nominale | 150 DN |
| Débourbeur       | 850 l  |
| Vol. graisse     | 475 l  |

|                 |          |
|-----------------|----------|
| Capacité totale | 1900 l   |
| Poids vide      | 335 kg   |
| Poids rempli    | 2235 kg  |
| Opération       | À droite |
| Cod. art.       | 2024477  |

# Dimensions

Lorem ipsum



représenté :  
NS 4, côté de commande à droite, pour le côté de commande à gauche, les composants (raccord d'évacuation, commande, hublot) sont disposés de manière inversée par rapport à l'axe central du séparateur.

\* non compris dans la livraison

|    |         |
|----|---------|
| L1 | 2155 mm |
| L2 | 2420 mm |
| L3 | 115 mm  |
| L4 | 650 mm  |
| H1 | 1255 mm |
| H2 | 1185 mm |
| H3 | 1570 mm |
| H4 | 1750 mm |
| H5 | 1950 mm |
| B1 | 885 mm  |
| B2 | 1010 mm |
| B3 | 450 mm  |
| B4 | 1000 mm |

