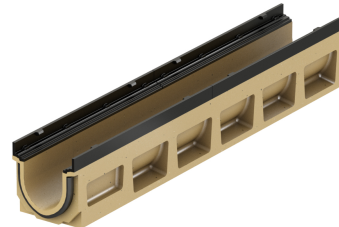


## Corps de caniveau avec pente intégrée de 0,5

### Information sur la gamme de produit

- Béton polymère
- Longueur 1000 mm
- Diamètre nominal 100
- Largeur 160 mm
- Avec joint intégré dans le corps du caniveau et amortissement anti-bruit intégré dans la grille
- Avec pente 0.5%
- Classes de charge D 400 - F 900 selon SN EN 1433, voir instructions d'installation ACO



### Données techniques de l'article

Type	10
Hauteur entrée	210 H mm
Hauteur sortie	215 H mm
Matériau	Béton polymère
kg	33,0
Pc./pal.	20
Cod. art.	2086267