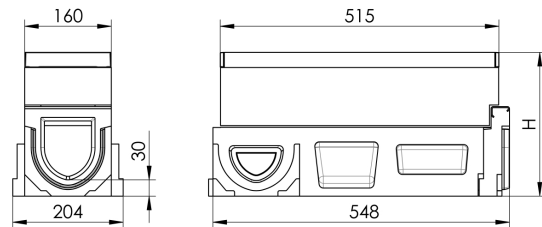
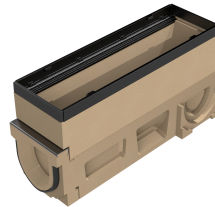


Élément de révision avec préformations latérales

Information sur la gamme de produit

- Béton polymère
- Diamètre nominal 100
- Avec joint à lèvres pour raccord DN 100
- Classe de charge D 400 selon SN EN 1433, voir instructions d'installation ACO



Données techniques de l'article

Pour type	10.1
Hauteur	315 mm
kg	57,0
Cod. art.	2086314