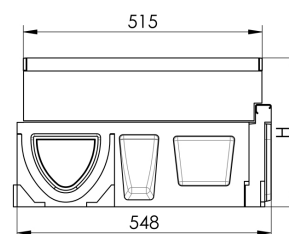
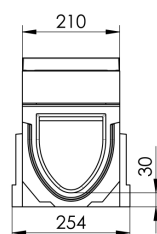
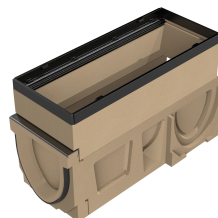


Élément de révision avec préformations latérales

Information sur la gamme de produit

- Béton polymère
- Diamètre nominal 150
- Classe de charge D 400 selon SN EN 1433, voir instructions d'installation ACO



Données techniques de l'article

Pour type	0.1
Hauteur	320 mm
kg	57,0
Cod. art.	2086400