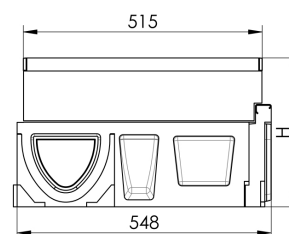
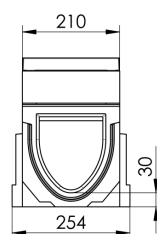
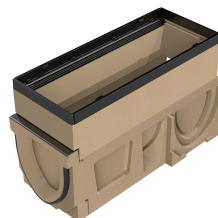


## Élément de révision avec préformations latérales

### Information sur la gamme de produit

- Béton polymère
- Diamètre nominal 150
- Classe de charge D 400 selon SN EN 1433, voir instructions d'installation ACO



### Données techniques de l'article

Pour type	10.1
Hauteur	370 mm
kg	57,0
Cod. art.	2086402