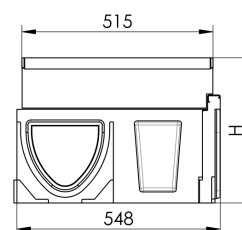
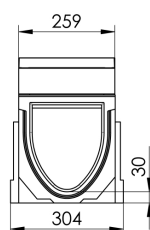
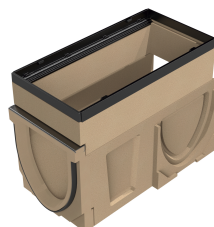


Élément de révision avec préformations latérales

Information sur la gamme de produit

- Béton polymère
- Diamètre nominal 200
- Classe de charge D 400 selon SN EN 1433, voir instructions d'installation ACO



Données techniques de l'article

Pour type	10.1
Hauteur	440 mm
kg	57,0
Cod. art.	2086484