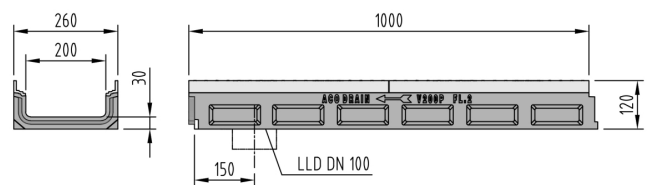
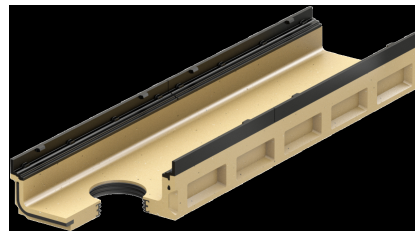


## Longueur 1000 mm avec joint labyrinthe à lèvres pour raccordement vertical DN 100

### Information sur la gamme de produit

- Béton polymère
- Diamètre nominal 200
- Largeur 260 mm
- Avec joint intégré dans le corps du caniveau et amortissement anti-bruit intégré dans la grille
- Sans pente
- Classes de charge C 250 - F 900 selon SN EN 1433, voir instructions d'installation ACO



### Données techniques de l'article

|           |                |
|-----------|----------------|
| Type      | FL 120 mm      |
| Hauteur   | 120 mm         |
| Matériau  | Béton polymère |
| kg        | 34,6           |
| Pc./pal.  | 9              |
| Cod. art. | 2086517        |