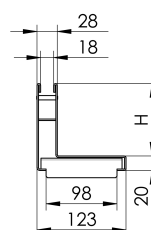
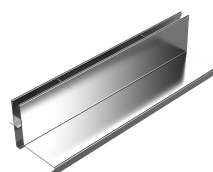


Élément à fente excentrique, largeur de fente 18 mm

Information sur la gamme de produit

- Acier inox 1.4301
- Avec couvre-joints
- Avec bord supérieur renforcé
- Hauteur fente 60 - 120 mm
- Classes de charge A 15 - C 250 selon SN EN 1433; classe de charge D 400, seulement si le caniveau est bétonné complètement, voir instructions d'installation ACO



Données techniques de l'article

Hauteur	120 mm
Longueur	500 mm
Largeur	123 mm
Surface d'écoulement	180 cm ² /m
kg	3,9
Cod. art.	2087252