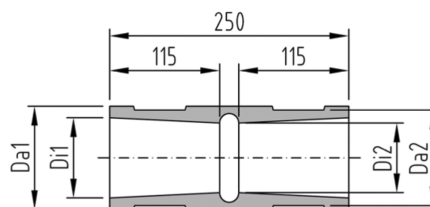


Inséré avec un joint en caoutchouc

Information sur la gamme de produit

- Béton polymère
- Avec joint de caoutchouc
- Installation simple



Données techniques de l'article

Type DN	72 x 60
Ø Da 1	107.5 mm
Ø Da 2	99.5 mm
Ø Di 1	83.5 mm
Ø Di 2	72.5 mm
Pc./Pal.	225
kg	2,1
Cod. art.	2089001