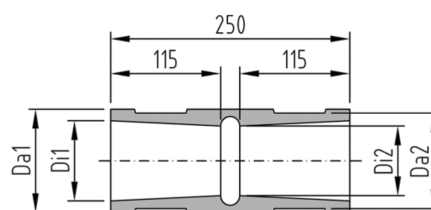


Inséré avec un joint en caoutchouc

Information sur la gamme de produit

- Béton polymère
- Avec joint de caoutchouc
- Installation simple



Données techniques de l'article

Type DN	92 x 80
Ø Da 1	129 mm
Ø Da 2	121 mm
Ø Di 1	105.0 mm
Ø Di 2	94,0 mm
Pc./Pal.	156
kg	2,4
Cod. art.	2089002