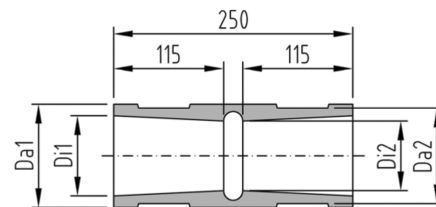


Inséré avec un joint en caoutchouc

Information sur la gamme de produit

- Béton polymère
- Avec joint de caoutchouc
- Installation simple



Données techniques de l'article

Type DN	112 x 100
Ø Da 1	149 mm
Ø Da 2	141 mm
Ø Di 1	125.0 mm
Ø Di 2	114.0 mm
Pc./Pal.	114
kg	2,9
Cod. art.	2089003