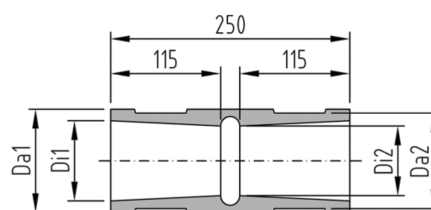


Inséré avec un joint en caoutchouc

Information sur la gamme de produit

- Béton polymère
- Avec joint de caoutchouc
- Installation simple



Données techniques de l'article

Type DN	132 x 120
Ø Da 1	174 mm
Ø Da 2	166 mm
Ø Di 1	142.0 mm
Ø Di 2	134.0 mm
Pc./Pal.	84
kg	3,7
Cod. art.	2089004