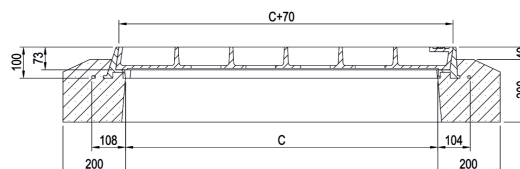


ACOMATIC en fonte

Information sur la gamme de produit

- Couvercle bétonné avec remplissage en béton anthracite
- Forme conique pour fixation de couvercle
- Classe de charge D 400 et E 600
- Selon norme SN EN 124
- Étanche aux eaux de surface
- Cadre en béton avec aide à la pose
- Surface d'assise usinée
- Hauteur du cadre avec cadre en béton incliné 240 mm



Données techniques de l'article

Type	8D09.09.62
Classe	D 400
D	900 mm
C	900 mm
Nombre de couvercle	1
Ouverture libre en largeur	900 D mm
Ouverture libre en longueur	900 C mm
kg	987,0
Cod. art.	2089796