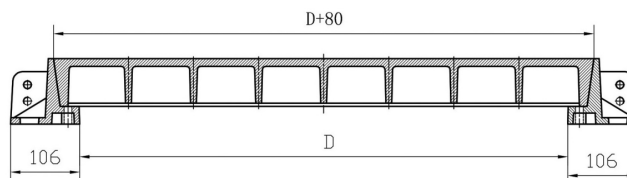
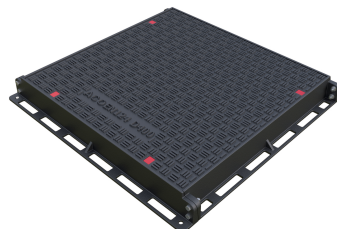


ACOMATIC en fonte

Information sur la gamme de produit

- Couvercle en fonte
- Forme conique pour fixation de couvercle
- Classe de charge D 400 et E 600
- Selon norme SN EN 124
- Étanche aux eaux de surface
- Surface d'assise usinée
- Hauteur du cadre 100 mm
- Classe de charge E 600 sur demande



Données techniques de l'article

Type	8D10.20.07
Classe	D 400
D	1000 mm
C	2070 mm
Nombre de couvercle	2
Ouverture libre en largeur	1000 D mm
Ouverture libre en longueur	2070 C mm
kg	608,0
Cod. art.	2089829