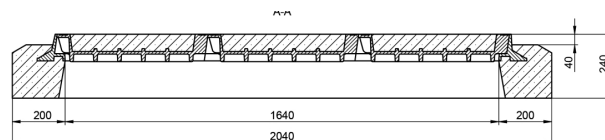
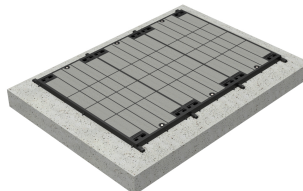


ACOMATIC en fonte

Information sur la gamme de produit

- Couvercle bétonné avec remplissage en béton anthracite
- Forme conique pour fixation de couvercle
- Classe de charge D 400
- Selon norme SN EN 124
- Étanche aux eaux de surface
- Surface d'assise usinée
- Hauteur du cadre avec cadre en béton incliné 240 mm
- Consistant de couvercle 1000 x 500



Données techniques de l'article

Type	8D10.31.65
Classe	D 400
Nombre de couvercle	6
Ouverture libre en largeur	1000 mm
Ouverture libre en longueur	3100 mm
kg	2626,0
Cod. art.	2089846