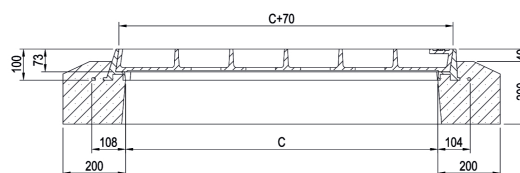
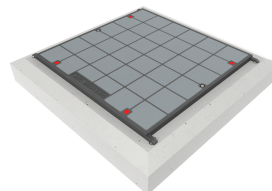


## ACOMATIC en fonte

### Information sur la gamme de produit

- Couvercle bétonné avec remplissage en béton anthracite
- Forme conique pour fixation de couvercle
- Classe de charge E 600
- Selon norme SN EN 124
- Étanche aux eaux de surface
- Cadre en béton avec aide à la pose
- Surface d'assise usinée
- Hauteur du cadre avec cadre en béton incliné 240 mm



### Données techniques de l'article

Type	8E10.20.62
Classe	E 600
C	2070 mm
Nombre de couvercle	2
Ouverture libre en largeur	1000 D mm
Ouverture libre en longueur	2070 C mm
kg	2113,0
Cod. art.	2089880