

Lipujet-P-RD - Niveau d'équipement 1

Information sur la gamme de produit

- Séparateur de graisse Lipujet-P-RD selon SN EN 1825 et DIN 4040-100
- Polyéthylène
- Selon norme SN EN 1825
- Avis technique Z-54.1-491
- Pour mise en oeuvre en local - à l'abri du gel
- Avec débourbeur intégré
- Bouchon de vidange R 1 1/2"
- Élimination par l'aspiration directe (RD)
- Niveau d'équipement 1
- Ouverture de maintenance étanche aux odeurs, diamètre 350 mm
- Équipement pour niveau de construction 2 - 3 possible

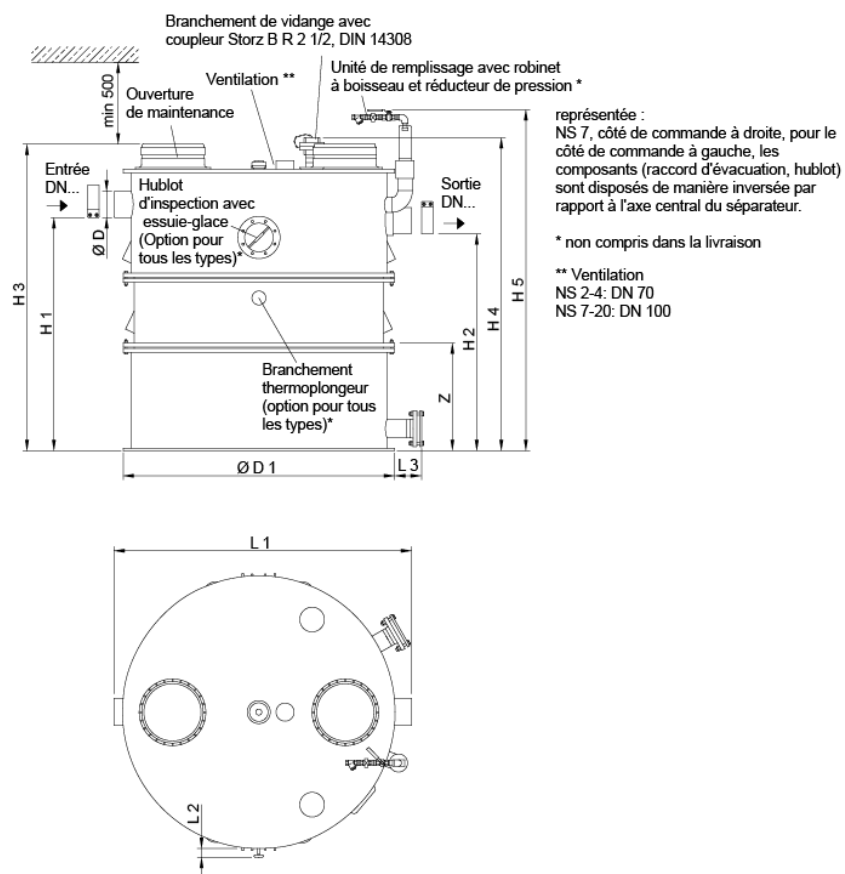


Données techniques de l'article

kg	122,7
Taille nominale	NS 2
Largeur nominale	100 DN
Débourbeur	290 l
Vol. graisse	120 l
Capacité totale	680 l
Poids vide	123 kg
Poids rempli	803 kg
Cod. art.	2091737

Dimensions

Lorem ipsum



L1	1255 mm
L2	60 mm
L3	150 mm
H1	975 mm
H2	905 mm
H3	1320 mm
H4	1370 mm
H5	1520 mm
D	110 mm
D1	1150 mm
Z/n	795/2 mm