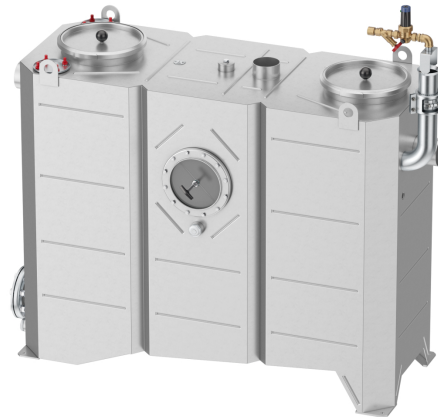


Lipujet-S-OB - Version de base

Information sur la gamme de produit

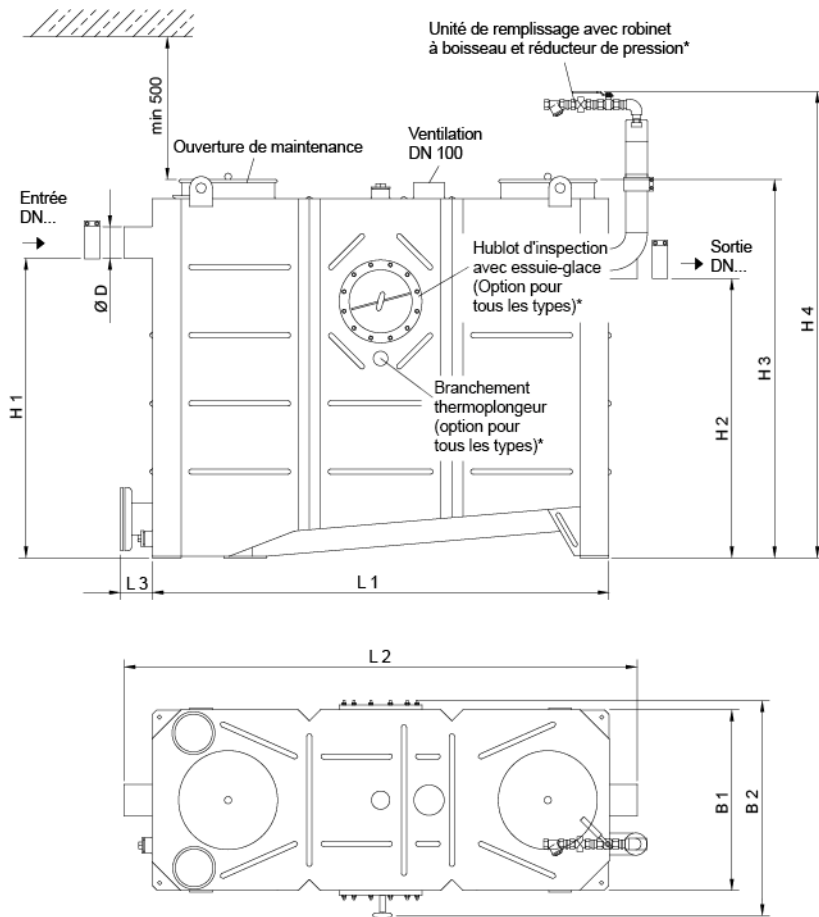
- Séparateur de graisse Lipujet-S-OB, modèle de base
- Acier inox 1.4571
- Selon norme SN EN 1825
- Avis technique Z-54.1-413
- Pour mise en oeuvre en local - à l'abri du gel
- Avec débourbeur intégré
- Bouchon de vidange R 1"
- Nettoyage à l'ouverture de la maintenance
- Élimination par lacouverture (OB)
- Version de base
- Ouverture de maintenance étanche aux odeurs
 - Diamètre : 300 mm pour NS 1 - 4
 - Diamètre : 500 mm pour NS 5,5 - 10



Données techniques de l'article

kg	128,6
Taille nominale	NS 1
Largeur nominale	100 DN
Débourbeur	100 l
Vol. graisse	100 l
Capacité totale	320 l
Poids vide	130 kg
Poids rempli	450 kg
Cod. art.	2091802

Dimensions



représenté :
 NS 4, côté de commande à droite, pour le
 côté de commande à gauche, les
 composants (hublot) sont disposés de
 manière inversée par rapport à l'axe
 central du séparateur.

* non compris dans la livraison

L1	905 mm
L2	1100 mm
L3	115 mm
H1	830 mm
H2	760 mm
H3	1200 mm
H4	1380 mm
H5	1550 mm
B1	635 mm
B2	760 mm
D	110 mm