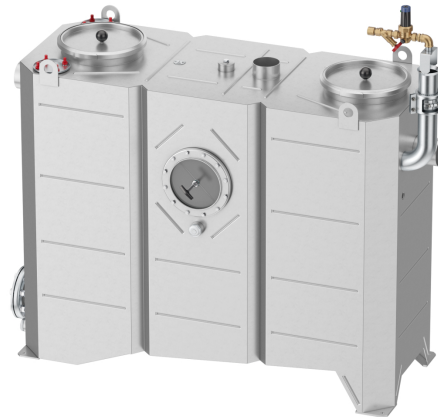


## Lipujet-S-OB - Version de base

### Information sur la gamme de produit

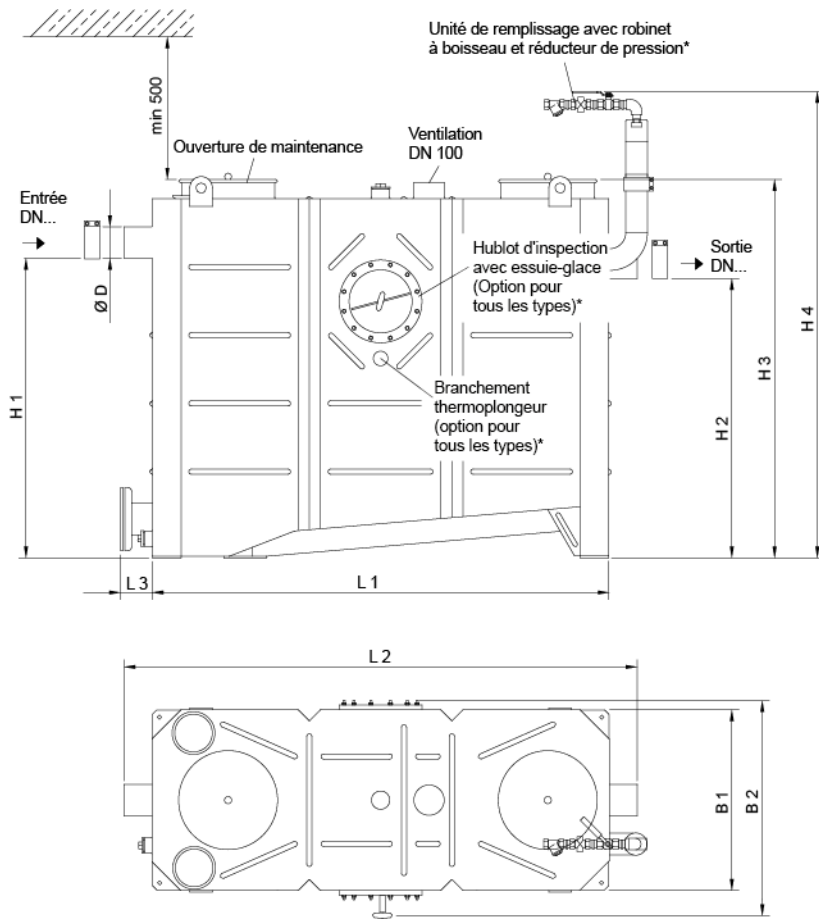
- Séparateur de graisse Lipujet-S-OB, modèle de base
- Acier inox 1.4571
- Selon norme SN EN 1825
- Avis technique Z-54.1-413
- Pour mise en oeuvre en local - à l'abri du gel
- Avec débourbeur intégré
- Bouchon de vidange R 1"
- Nettoyage à l'ouverture de la maintenance
- Élimination par la couverture (OB)
- Version de base
- Ouverture de maintenance étanche aux odeurs
  - Diamètre : 300 mm pour NS 1 - 4
  - Diamètre : 500 mm pour NS 5,5 - 10



### Données techniques de l'article

kg	175,5
Taille nominale	NS 4
Largeur nominale	100 DN
Débourbeur	400 l
Vol. graisse	200 l
Capacité totale	830 l
Poids vide	175 kg
Poids rempli	1005 kg
Cod. art.	2091805

# Dimensions



représenté :  
 NS 4, côté de commande à droite, pour le  
 côté de commande à gauche, les  
 composants (hublot) sont disposés de  
 manière inversée par rapport à l'axe  
 central du séparateur.

\* non compris dans la livraison

L1	1605 mm
L2	1800 mm
L3	115 mm
H1	1055 mm
H2	985 mm
H3	1320 mm
H4	1500 mm
H5	1700 mm
B1	635 mm
B2	760 mm
D	110 mm