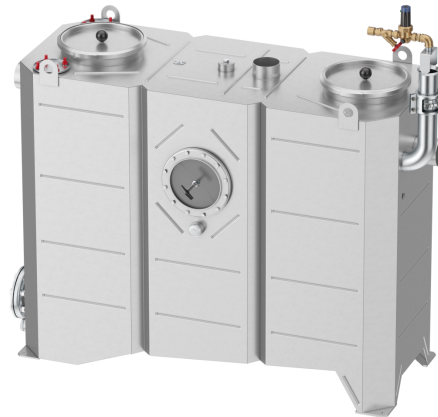


Lipujet-S-OB - Version de base

Information sur la gamme de produit

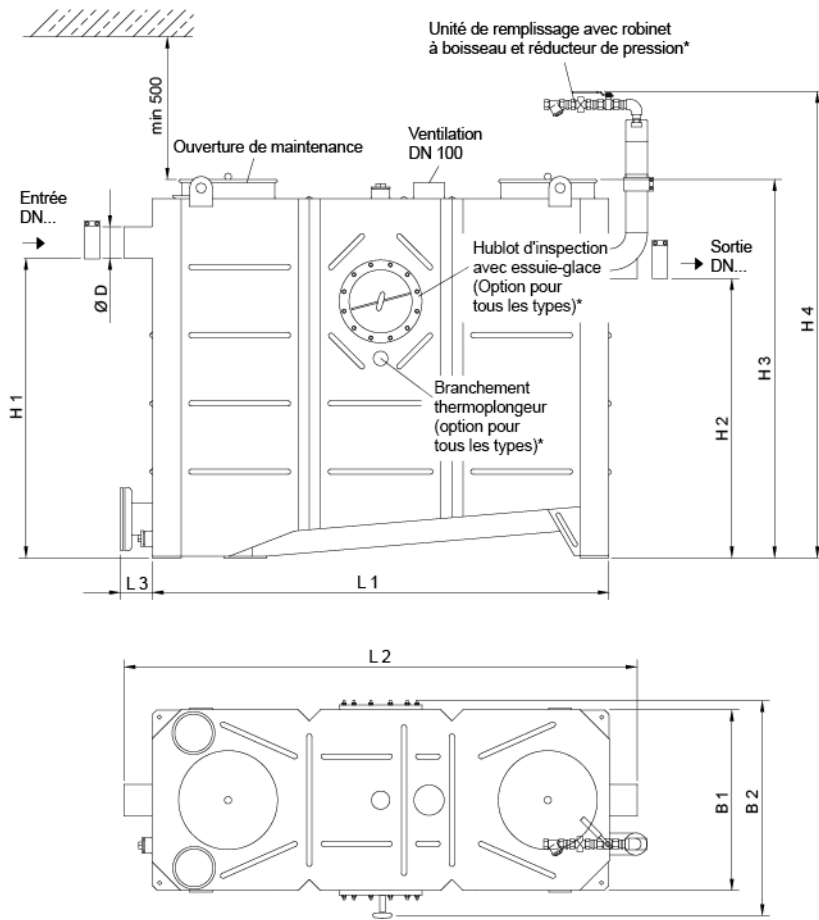
- Séparateur de graisse Lipujet-S-OB, modèle de base
- Acier inox 1.4571
- Selon norme SN EN 1825
- Avis technique Z-54.1-413
- Pour mise en oeuvre en local - à l'abri du gel
- Avec débourbeur intégré
- Bouchon de vidange R 1"
- Nettoyage à l'ouverture de la maintenance
- Élimination par la couverture (OB)
- Version de base
- Ouverture de maintenance étanche aux odeurs
 - Diamètre : 300 mm pour NS 1 - 4
 - Diamètre : 500 mm pour NS 5,5 - 10



Données techniques de l'article

kg	294,8
Taille nominale	NS 8.5
Largeur nominale	150 DN
Débourbeur	850 l
Vol. graisse	475 l
Capacité totale	1900 l
Poids vide	295 kg
Poids rempli	2195 kg
Cod. art.	2091807

Dimensions



représenté :
 NS 4, côté de commande à droite, pour le
 côté de commande à gauche, les
 composants (hublot) sont disposés de
 manière inversée par rapport à l'axe
 central du séparateur.

* non compris dans la livraison

L1	2155 mm
L2	2420 mm
L3	115 mm
H1	1255 mm
H2	1185 mm
H3	1570 mm
H4	1750 mm
H5	1950 mm
B1	885 mm
B2	1010 mm
D	160 mm