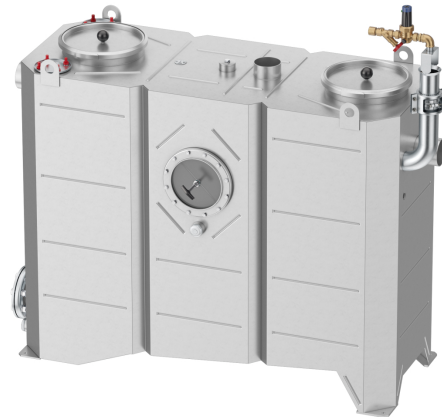


Lipujet-S-OD - Niveau d'équipement 1

Information sur la gamme de produit

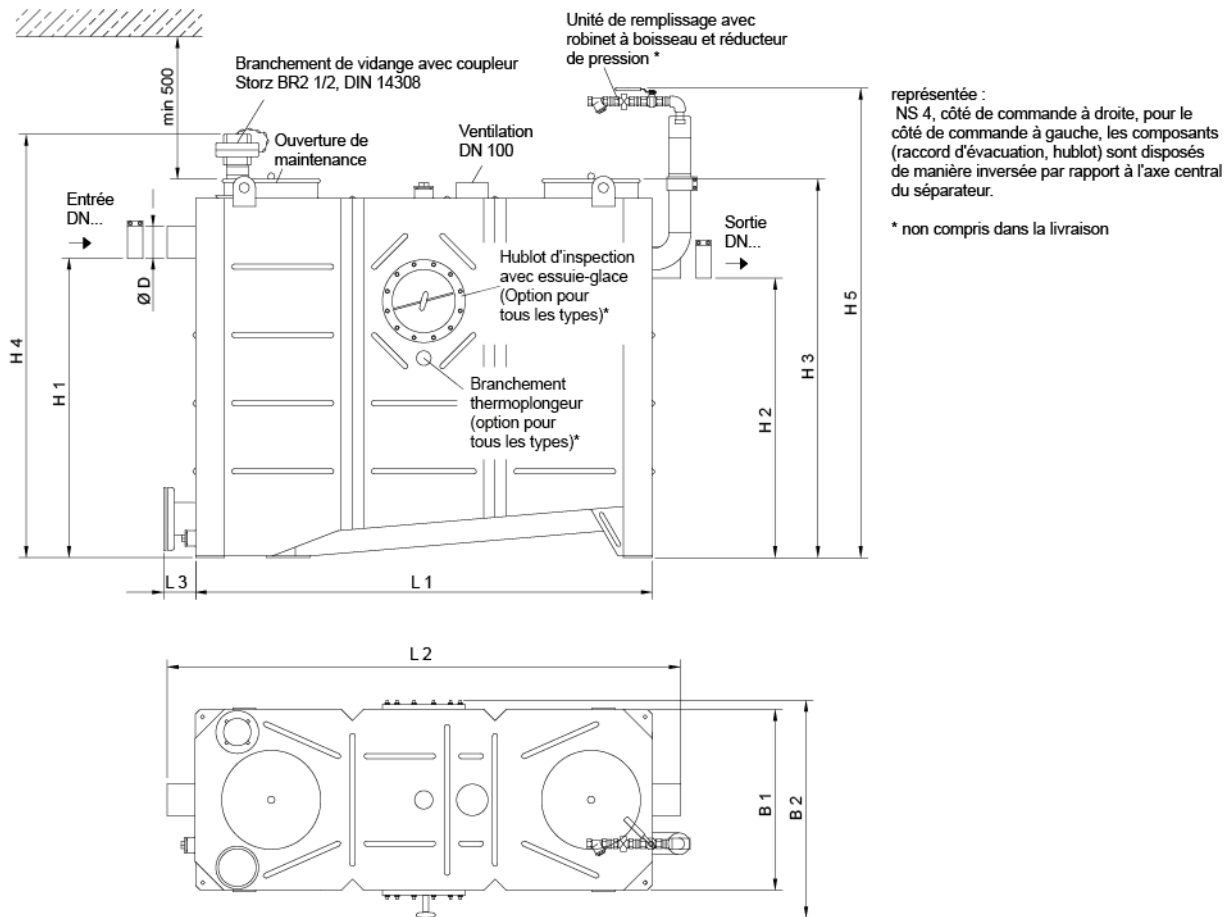
- Séparateur de graisse Lipujet-S-OD Niveau d'équipement 1
- Acier inox 1.4571
- Selon norme SN EN 1825
- Avis technique Z-54.1-413
- Pour mise en oeuvre en local - à l'abri du gel
- Avec débourbeur intégré
- Bouchon de vidange R 1"
- Nettoyage à l'ouverture de la maintenance
- Aspiration directe (OD)
- Niveau d'équipement 1
- Ouverture de maintenance étanche aux odeurs
 - Diamètre : 300 mm pour NS 1 - 4
 - Diamètre : 500 mm pour NS 5,5 - 10



Données techniques de l'article

kg	295,3
Taille nominale	NS 8.5
Largeur nominale	150 DN
Débourbeur	850 l
Vol. graisse	475 l
Capacité totale	1900 l
Poids vide	300 kg
Poids rempli	2200 kg
Cod. art.	2091813

Dimensions



L1	2155 mm
L2	2420 mm
L3	115 mm
H1	1255 mm
H2	1185 mm
H3	1570 mm
H4	1750 mm
H5	1950 mm
B1	885 mm
B2	1010 mm
D	160 mm