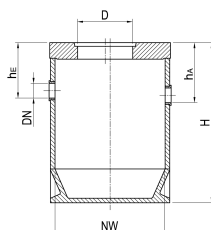


## Collecteur de boues en béton polymère

### Information sur la gamme de produit

- Selon SN EN 858/DIN 1999-100
- Séparateur d'hydrocarbures de construction monolithique en béton polymère
- Avec protection contre la poussée verticale



### Données techniques de l'article

Type	15.15
Diamètre nominale	1200 mm
Volume du débourbeur	1500 Litres
Entrée / sortie	150 mm
Hauteur	1950 H mm
kg	1265,0
Cod. art.	2092026