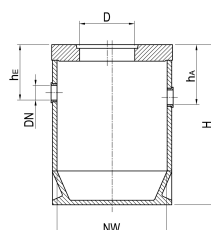


Collecteur de boues en béton polymère

Information sur la gamme de produit

- Selon SN EN 858/DIN 1999-100
- Séparateur d'hydrocarbures de construction monolithique en béton polymère
- Avec protection contre la poussée verticale



Données techniques de l'article

Type	20.15
Diamètre nominale	1200 mm
Volume du débourbeur	2000 Litres
Entrée / sortie	150 mm
Hauteur	2400 H mm
kg	1465,0
Cod. art.	2092028