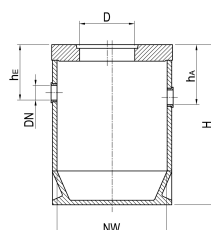


Collecteur de boues en béton polymère

Information sur la gamme de produit

- Selon SN EN 858/DIN 1999-100
- Séparateur d'hydrocarbures de construction monolithique en béton polymère
- Avec protection contre la poussée verticale



Données techniques de l'article

| | |
|----------------------|-------------|
| Type | 30.15 |
| Diamètre nominale | 1500 mm |
| Volume du débourbeur | 3000 Litres |
| Entrée / sortie | 150 mm |
| Hauteur | 2350 H mm |
| kg | 2110,0 |
| Cod. art. | 2092030 |