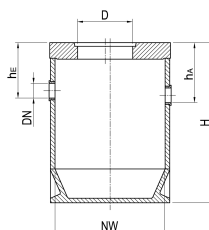


Collecteur de boues en béton polymère

Information sur la gamme de produit

- Selon SN EN 858/DIN 1999-100
- Séparateur d'hydrocarbures de construction monolithique en béton polymère
- Avec protection contre la poussée verticale



Données techniques de l'article

Type	30.25
Diamètre nominale	1500 mm
Volume du débourbeur	3000 Litres
Entrée / sortie	250 mm
Hauteur	2350 H mm
kg	2104,0
Cod. art.	2092032