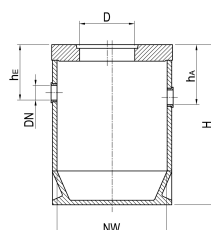


Collecteur de boues en béton polymère

Information sur la gamme de produit

- Selon SN EN 858/DIN 1999-100
- Séparateur d'hydrocarbures de construction monolithique en béton polymère
- Avec protection contre la poussée verticale



Données techniques de l'article

Type	60.15
Diamètre nominale	2000 mm
Volume du débourbeur	6000 Litres
Entrée / sortie	150 mm
Hauteur	2600 H mm
kg	3429,0
Cod. art.	2092036