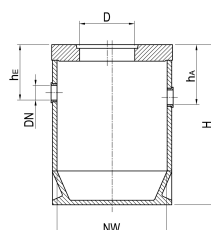


## Collecteur de boues en béton polymère

### Information sur la gamme de produit

- Selon SN EN 858/DIN 1999-100
- Séparateur d'hydrocarbures de construction monolithique en béton polymère
- Avec protection contre la poussée verticale



### Données techniques de l'article

Type	60.25
Diamètre nominale	2000 mm
Volume du débourbeur	6000 Litres
Entrée / sortie	250 mm
Hauteur	2600 H mm
kg	3423,0
Cod. art.	2092038