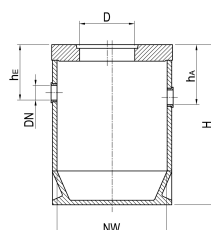


## Collecteur de boues en béton polymère

### Information sur la gamme de produit

- Selon SN EN 858/DIN 1999-100
- Séparateur d'hydrocarbures de construction monolithique en béton polymère
- Avec protection contre la poussée verticale



### Données techniques de l'article

Type	60.30
Diamètre nominale	2500 mm
Volume du débourbeur	9000 Litres
Entrée / sortie	300 mm
Hauteur	2600 H mm
kg	3500,0
Cod. art.	2092044