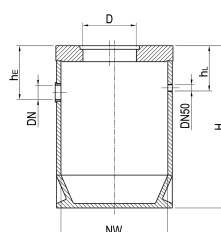


Bassin de rétention

Information sur la gamme de produit

- Séparateur d'hydrocarbures de construction monolithique en béton polymère
- Pour exemple d'utilisation hélicoptère et aéroport
- Avec protection contre la poussée verticale
- Aération avec câble DN 50 sur place



Données techniques de l'article

Type	RB.50
Diamètre nominale	2000 mm
Hauteur	2150 H mm
kg	3105,0
Cod. art.	2092048