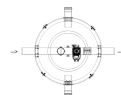
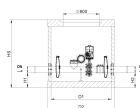
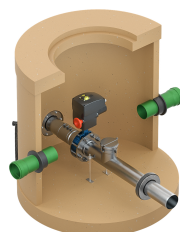


Flowshut

Information sur la gamme de produit

- Béton polymère
- Structure monolithique
- Résistant aux intempéries, aux produits chimiques et au sel
- Rétroaction possible „ouvert/fermé“



Données techniques de l'article

Protection Ex	Avec
Entrée / sortie	160 mm
H1	250 mm
H2	250 mm
D1	1000 mm
D2	1120 mm
HS	1130 mm
kg	891,0
Cod. art.	2092080