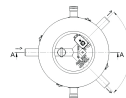
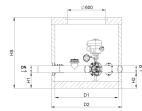
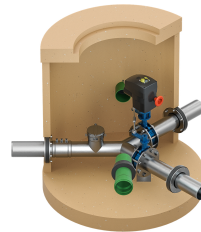


Flowswitch

Information sur la gamme de produit

- Béton polymère
- Structure monolithique
- Résistant aux intempéries, aux produits chimiques et au sel
- Rétroaction possible „ouvert/fermé“
- Actionnement des deux clapets uniquement avec un entraînement électrique par la commande d'articulation (ouverture/fermeture alternée)



Données techniques de l'article

Protection Ex	Sans
Entrée / sortie	250 mm
H1	618 mm
H2	618 mm
D1	1500 mm
D2	1620 mm
HS	1781 mm
kg	2370,0
Cod. art.	2092088