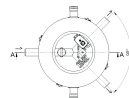
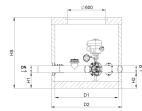
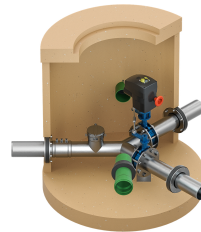


Flowswitch

Information sur la gamme de produit

- Béton polymère
- Structure monolithique
- Résistant aux intempéries, aux produits chimiques et au sel
- Rétroaction possible „ouvert/fermé“
- Actionnement des deux clapets uniquement avec un entraînement électrique par la commande d'articulation (ouverture/fermeture alternée)



Données techniques de l'article

Protection Ex	Avec
Entrée / sortie	110 mm
H1	248 mm
H2	248 mm
D1	1000 mm
D2	1120 mm
HS	1130 mm
kg	859,0
Cod. art.	2092091