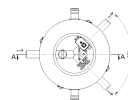
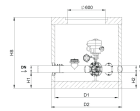
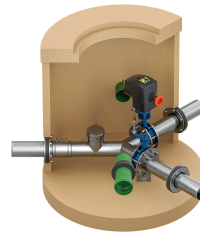


## Flowswitch

### Information sur la gamme de produit

- Béton polymère
- Structure monolithique
- Résistant aux intempéries, aux produits chimiques et au sel
- Rétroaction possible „ouvert/fermé“
- Actionnement des deux clapets uniquement avec un entraînement électrique par la commande d'articulation (ouverture/fermeture alternée)



### Données techniques de l'article

|                 |         |
|-----------------|---------|
| Protection Ex   | Avec    |
| Entrée / sortie | 315 mm  |
| H1              | 618 mm  |
| H2              | 618 mm  |
| D1              | 1500 mm |
| D2              | 1620 mm |
| HS              | 1850 mm |
| kg              | 2435,0  |
| Cod. art.       | 2092095 |