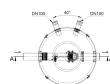
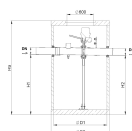


Protector-D avec protection contre les explosions et les incendies

Information sur la gamme de produit

- Béton polymère
- Structure monolithique
- Résistant aux intempéries, aux produits chimiques et au sel
- Accouplement de séparation avec levier à main pour actionnement manuel
- Clapet d'arrêt avec disque en acier inoxydable/à revêtement Halar et garniture d'étanchéité en EPDM
- Avec rétroaction électrique possible pour position du clapet (ouvert/fermé)
- Temps de fermeture env. 12 secondes



Données techniques de l'article

Entrée / sortie	160 mm
H1	2360 mm
H2	2348 mm
D1	1200 mm
D2	1320 mm
HS	3130 mm
kg	2010,0
Cod. art.	2092103